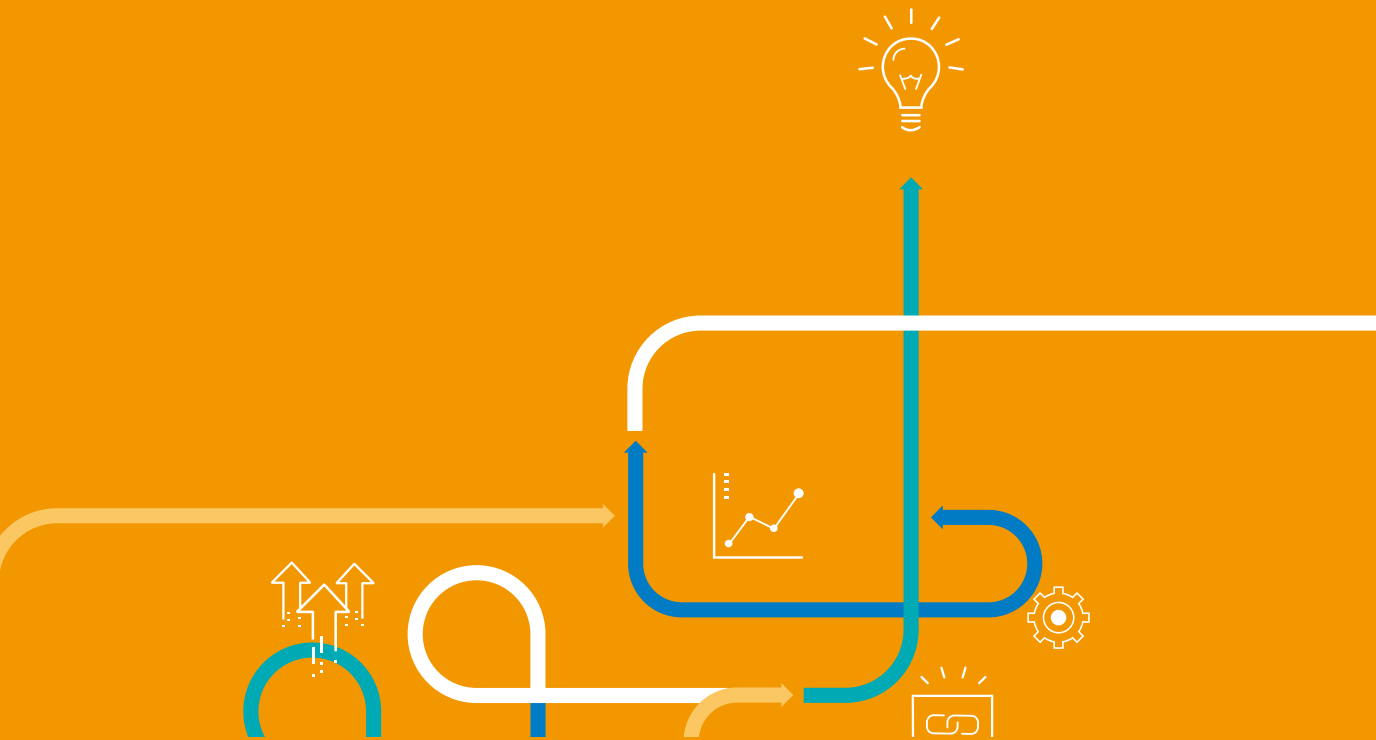


2015 개정 교육과정 핵심역량 기반

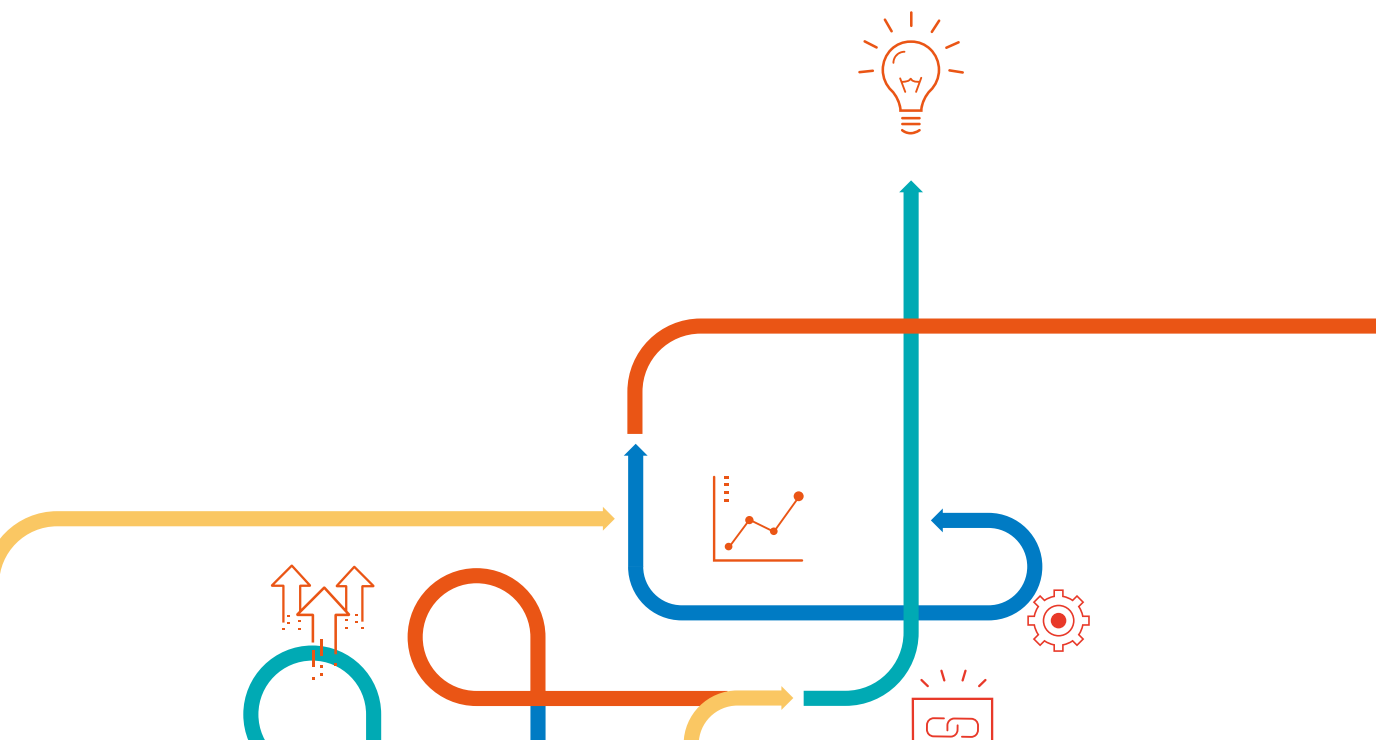
학생부종합전형 평가지표 활용 가이드북

- 2015 개정 교육과정 핵심역량과 연계성을 높인 학생부종합전형 평가지표의 반영
- 2024학년도 대학별 학생부종합전형 평가 요소와 항목, 평가기준에 대한 이해도 제고



학생부종합전형 평가지표 활용 가이드북

- 2015 개정 교육과정 핵심역량과 연계성을 높인 학생부종합전형 평가지표의 반영
- 2024학년도 대학별 학생부종합전형 평가 요소와 항목, 평가기준에 대한 이해도 제고





목차

I. 개요	4
II. 2015 개정 교육과정 핵심역량과 성취기준	5
1. 2015 개정 교육과정 핵심역량	5
2. 2015 개정 교육과정 성취기준과 행동 동사	8
III. 학생부종합전형 운영 공통기준	9
1. 학생부종합전형 운영 기본 원칙	9
2. 학생부종합전형의 평가기준	10
IV. 2015 개정 교육과정 핵심역량에 기반한 학생부 종합전형 평가내용의 개선	11
1. 2015 개정 교육과정 핵심역량과 학생부종합전형 평가요소 간의 매핑	11
2. FGI를 통한 학생부종합전형 평가내용의 개선	12
3. 델파이 조사를 통한 학생부종합전형 평가내용의 타당도 검증	15
V. 학생부종합전형 평가내용 개선의 최종 결과	16
1. 학생부종합전형 평가요소 - 학업역량	16
2. 학생부종합전형 평가요소 - 진로역량	18
3. 학생부종합전형 평가요소 - 공동체 역량	20
[첨부] 2024학년도 대학별 학생부종합전형 평가기준	23

I.

개요

본 연구는 2015 개정 교육과정의 핵심역량을 기반으로 한 학생부종합전형 평가내용을 개선하여 학생부종합전형 평가의 타당성과 신뢰성을 확보하는 것을 목적으로 합니다. 연구 수행을 위해 2015 개정 교육과정의 핵심역량과 성취기준의 행동 동사를 분석했으며, 평가내용 초안 도출을 위해 초점집단인터뷰(FGI)와 델파이 조사를 실시하여 학생부종합전형의 평가내용을 개선하였습니다. 2015 개정 교육과정 기반 학생부종합전형 평가 지표 개선을 위한 연구의 과정은 [그림 1]과 같습니다.

절차	주요 연구 내용	연구 방법
이론적 탐색	<ul style="list-style-type: none"> • 2015 개정 교육과정 핵심역량과 학생부종합전형 평가와 관련된 선행연구를 종합적으로 조사 및 분석 • 2015 개정 교육과정 핵심역량과 학생부종합전형 평가항목 간 매핑 • 학생부종합전형 세부평가내용을 2015 개정 교육과정 성취기준의 행동 동사를 중심으로 수정 및 보완 • 2015 개정 교육과정 기반 학생부종합전형 평가내용 초안 도출 	문헌 및 개발 연구
평가내용 개선	<ul style="list-style-type: none"> • 2015 개정 교육과정 기반 학생부종합전형 평가내용 초안 개선을 위한 초점집단면접(FGI) 실시 • 2015 개정 교육과정 기반 학생부종합전형 평가내용 초안 수정안 도출 • 2015 개정 교육과정 기반 학생부종합전형 평가내용의 타당도를 확인하기 위한 델파이 조사 실시 • 2015 개정 교육과정 기반 학생부종합전형 평가내용 최종안 도출 	초점집단인터뷰 (FGI) 및 델파이조사
결론 및 요약	<ul style="list-style-type: none"> • 2015 개정 교육과정 기반 학생부종합전형 평가내용에 대한 결론과 제언 도출 	내용 종합

[그림 1] 연구 과정

II.

2015 개정 교육과정 핵심역량과 성취기준

1. 2015 개정 교육과정 핵심역량

2015 개정 교육과정에서 제시하고 있는 핵심역량은 '자기관리 역량', '지식정보처리 역량', '창의적 사고 역량', '심미적 감성 역량', '의사소통 역량', '공동체 역량' 6가지입니다([그림 2]. 각 역량에 대해 총론과 해설서에서는 다음과 같이 정의하고 있습니다(<표 1>).



[그림 2] 2015 개정 교육과정 핵심역량

<표 1> 2015 개정 교육과정 핵심역량의 정의

2015 개정 교육과정 핵심역량	정의	
	2015 개정 교육과정 총론	해설서
자기관리 역량	자아정체성과 자신감을 가지고, 자신의 삶과 진로에 필요한 기초적 능력 및 자질을 바탕으로 자기주도적으로 살아갈 수 있는 자기관리 역량	자기관리 역량이란 자신의 삶, 학습, 건강, 진로에 필요한 기초적 능력 및 자질을 지속적으로 개발·관리하고, 변화하는 사회에 유연하게 적응하며 살아갈 수 있는 능력을 의미한다. 여기에는 자아정체성 확립, 자신감 획득, 자기통제 및 절제, 기본 생활 습관 형성, 자신의 감정 조절, 건강관리, 기초학습 능력 및 자기주도 학습능력, 진로개발 능력, 합리적 경제생활, 여가 선용 등의 하위 요소가 포함될 수 있다.
지식정보 처리 역량	문제를 합리적으로 해결하기 위하여 다양한 영역의 지식과 정보를 처리하고 활용할 수 있는 지식정보처리 역량	지식정보처리 역량이란 학습과 삶 등에서 직면하게 되는 문제를 해결하기 위하여 다양한 정보와 자료를 수집·분석·평가·선택하고, 적절한 매체를 활용하여 지식과 정보와 자료를 효과적으로 처리함으로써 합리적으로 문제를 해결할 수 있는 능력을 의미한다. 이것은 단지 컴퓨터와 인터넷을 통해 수집된 정보를 다루는 것에 제한되는 것이 아니라, 다양한 종류의 지식을 다루는 것을 포함한다. 또한 '처리'한다는 용어 역시 모든 자료를 수집·분석·평가·선택하여 활용함으로써 궁극적으로 합리적인 문제 해결을 한다는 것을 의미한다. 이 점에서 지식정보처리 역량은 문제 해결 능력과 밀접하게 관련된다. 여기에는 논리적, 비판적 사고를 통한 문제 인식, 지식정보의 수집·분석·활용 등을 통한 문제 해결 방안의 탐색, 해결 방안의 실행 및 평가, 매체 활용 능력 등의 하위 요소들이 포함될 수 있다.
창의적 사고역량	폭넓은 기초 지식을 바탕으로 다양한 전문 분야의 지식, 기술, 경험을 융합적으로 활용하여 새로운 것을 창출하는 창의융합 사고 역량	창의적사고역량이란 다양한 영역에 대한 폭넓은 기초 지식과 자신의 전문 영역에 대한 깊이 있는 지식을 바탕으로 새롭고 독창적인 아이디어를 산출해내고, 다양한 분야의 지식·기술·경험을 융합적으로 활용할 수 있는 능력을 의미한다. 여기에는 인지적 측면에서의 창의적 사고 기능으로 융창성, 융통성, 독창성, 정교성, 유추성 등이 하위 요소로 포함될 수 있다. 또한 정의적 측면에서의 창의적 사고 성향으로서 민감성, 개방성, 독립성, 과제집착력, 자발성 등이 포함될 수 있다. 또한, 서로 다른 분야의 지식과 기술들을 융합하여 의미 있고 새로운 것을 산출하는 사고 능력으로서의 융합적 사고도 하위 요소로 포함될 수 있다.

2015 개정 교육과정 핵심역량	정의	
	2015 개정 교육과정 총론	해설서
심미적 감성 역량	세상을 보는 안목과 문화에 대한 공감적 이해를 바탕으로 삶의 의미와 가치를 발견하고 향유하는 심미적 감성 역량	심미적 감성 역량이란 다양한 가치에 대한 개방적 태도와 반성적 성찰을 통해서 자신과 타인과 사회 현상들을 공감하고, 문화적 소양과 감수성을 통해 삶의 의미와 사물들의 아름다움과 가치를 발견하고 향유하며, 이를 바탕으로 질 높은 삶과 행복을 누릴 수 있는 능력을 의미한다. 여기에는 문화적 소양과 감수성, 문화적 상상력, 타인의 경험 및 인간에 대한 공감 능력, 다양한 가치에 대한 존중, 정서적 안정감, 의미 있고 행복한 삶의 추구하고 향유 등이 하위 요소로 포함될 수 있다.
의사소통 역량	다양한 상황에서 자신의 생각과 감정을 효과적으로 표현하고 타인과 소통하며 갈등을 조정하는 의사소통역량	의사소통역량이란 다양한 상황에 적합한 언어, 상징, 텍스트, 매체를 활용하여 자신의 생각과 감정을 효과적으로 표현하는 능력, 타인의 말과 글에 나타난 생각과 감정을 올바르게 이해하는 능력, 다른 사람의 의견을 경청하고 존중하며 갈등을 효과적으로 조정하는 능력 등을 의미한다. 여기에는 언어적 표현 능력, 타인 이해 및 존중 능력, 갈등 조정 능력 등이 하위 요소로 포함될 수 있다.
공동체 역량	지역·국가·세계 공동체의 구성원에게 요구되는 가치와 태도를 가지고 공동체의 문제 해결에 적극적으로 참여하는 공동체 역량	공동체 역량이란 지역·국가·지구촌의 구성원으로서 요구되는 가치와 태도를 수용하고 실천하는 능력, 지역적·국가적·세계적 차원의 다양한 문제 해결에 책임감을 가지고 적극적으로 참여하는 능력, 다양한 사람들과 원만한 관계를 가지고 협업하고 상호작용하는 능력, 다른 사람들을 배려하며 함께 살아가갈 수 있는 능력 등을 의미한다. 여기에는 시민의식, 준법정신, 질서 의식, 공정성과 정의감, 참여와 책임의식, 협동과 협업 능력, 나눔과 배려 등이 하위 요소로 포함될 수 있다.

2. 2015 개정 교육과정 성취기준과 행동 동사

2015 개정 교육과정 성취기준은 각 교과목에서 학생들이 학습을 통해 성취해야 할 지식, 기능, 태도 등의 능력과 특성을 진술한 것으로 성취 정도를 몇 개의 수준으로 나누어 각 수준에서 기대되는 성취 정도를 구체적으로 진술한 것입니다. 성취기준은 학교에서 교육과정과 함께 교수 학습 및 평가의 실질적인 근거로서 활용 되어 왔습니다. 국가 교육과정에서 성취기준과 같은 형식의 기준 도입을 통해 “지식 위주, 암기 위주 교육의 한계를 극복하기 위하여 내용 기준과 수행기준의 균형”을 지향하기 위한 것(김종운 외, 2018)이며, 교과서 중심 교육에서 벗어나 교육과정 중심의 학교 교육을 추구하고 있습니다.

본 연구에서는 2015 개정 교육과정[국어, 영어, 도덕, 사회, 수학, 과학, 실과(기술 가정), 음악, 미술, 체육 등 10개 교과]의 '성적' 영역을 언어 텍스트(분석대상)로 지정하고 총론이 설정한 6개 핵심역량을 키워드로 설정 한 후 <그림 3>과 같이 키워드 범주별 하위 요소를(본 연구에서는 성취기준 행동 동사로 명명) 추출하고 범주 체계를 구성 하였습니다.



<그림 3> 2015 개정 교육과정 성취기준 행동 동사 키워드 추출

III.

학생부종합전형 운영 공통기준

1. 학생부종합전형 운영 기본 원칙

한국대학교육협의회(2023)에서는 학생부종합전형 운영 기본원칙을 크게 6가지로 제시하고 있습니다. 첫째, 대학의 자율성 존중입니다. 대학은 학생부종합전型的 학생 선발 규모, 전형요소 및 방법 등을 자율적으로 결정하되, 제도가 내실 있게 운영될 수 있는 범위 내에서 결정하여야 합니다. 둘째, 학생 선발에 대한 대학의 책무성 강화입니다. 대학은 학생부종합전형을 통해 신입생 구성의 다양성을 확보하기 위해 노력하여야 합니다. 셋째, 고교 교육과의 연계 강화입니다. 대학은 학생부종합전형을 통해 학교 교육과정을 충실히 이수하면서 자기주도적으로 학습한 학생을 선발하도록 노력하여야 합니다. 넷째, 공정한 전형 운영입니다. 대학은 학생부종합전형이 공정하게 운영될 수 있도록 관련 규정 및 제도적 절차를 마련하고 이를 준수하여야 합니다. 다섯째, 투명한 정보 제공입니다. 대학은 학생부종합전형 운영의 구체적인 내용(전형취지, 지원자격, 평가기준, 평가방법 등)을 대학입학전형 시행계획, 모집요강 및 전형 안내자료 등에 제시하고, 그 내용을 준수하여야 합니다. 여섯째, 전형 운영의 내실화입니다. 대학은 입학전형의 안정적 운영과 학생부종합전형의 내실 있는 평가를 위하여 적정 규모의 입학사정관을 확보하고 신분안정을 위해 노력하여야 합니다.

<표 2> 학생부종합전형 운영 기본 원칙

번호	원칙	내용
1	대학의 자율성 존중	학생 선발 규모, 전형 요소 및 방법의 자율적 결정
2	학생 선발에 대한 대학의 책무성 강화	학생부종합전형을 통한 신입생 구성의 다양성 확보 학생부종합전형 운영 시 개인의 능력과 성취 중심 선발 (단, 외부 요인 유입 차단)
3	고교교육과의 연계 강화	고교교육과정을 충실히 이수하면서 자기주도적으로 학습한 학생 선발 대입 정보 제공을 위한 교사연수, 설명회 및 협의회 추진
4	공정한 전형 운영	공정한 전형 운영을 위한 규정 및 제도적 절차 마련
5	투명한 정보 제공	학생부종합전형 운영의 구체적인 내용을 시행계획, 모집요강 및 전형 안내자료 제시 및 준수 대학 홈페이지, 설명회, 대입정보포털, 대학알리미 등을 통한 정보제공 내실화
6	전형 운영의 내실화	적정 규모의 입학사정관 확보 및 신분안정화 적정 전임입학사정관 및 위촉사정관 평가 참여

* 출처: 2024학년도 학생부종합전형 운영 공통기준의 학생부종합전형 운영 기본 원칙 (한국대학교육협의회, 2023)

2. 학생부종합전형의 평가기준

학생부종합전형에서는 학업역량, 진로역량, 공동체 역량 등 다양한 평가요소 및 평가항목을 활용하여 지원자의 역량을 종합적으로 평가합니다. 학생부종합전형은 서류평가, 면접평가 등 다양한 평가방식으로 운영될 수 있습니다. (한국대학교육협의회, 2023)

<표 3> 학생부종합전형 평가요소 및 평가항목*

평가요소	평가항목	평가내용
학업역량	학업성취도	고교 교육과정에서 이수한 교과와 성취수준이나 학업발전의 정도
	학업태도	학업을 수행하고 학습해 나가려는 의지와 노력
	탐구력	지적 호기심을 바탕으로 사물과 현상에 대해 탐구하고, 문제를 해결하려는 노력
진로역량	전공(계열) 관련 교과 이수 노력	고교 교육과정에서 전공(계열)에 필요한 과목을 선택하여 이수한 정도
	전공(계열) 관련 교과 성취도	고교 교육과정에서 전공(계열)에 필요한 과목을 수강하고 취득한 학업성취 수준
	진로 탐색 활동과 경험	자신의 진로를 탐색하는 과정에서 이루어진 활동이나 경험 및 노력 정도
공동체 역량	협업과 소통능력	공동체의 목표를 달성하기 위해 협력하며, 구성원들과 합리적인 의사소통을 할 수 있는 능력
	나눔과 배려	상대방을 존중하고 이해하며 원만한 관계를 형성하며, 타인을 위하여 기꺼이 나누어 주고자 하는 태도와 행동
	성실성과 규칙준수	책임감을 바탕으로 자신의 의무를 다하고, 공동체의 기본 윤리와 원칙을 준수하는 태도
	리더십	공동체의 목표 달성을 위해 구성원들의 상호작용을 이끌어가는 능력

* 해당 대학 및 모집단위 특성에 맞는 평가기준을 선택 또는 조정하여 사용 가능(한국대학교육협의회, 2023에서 재인용)

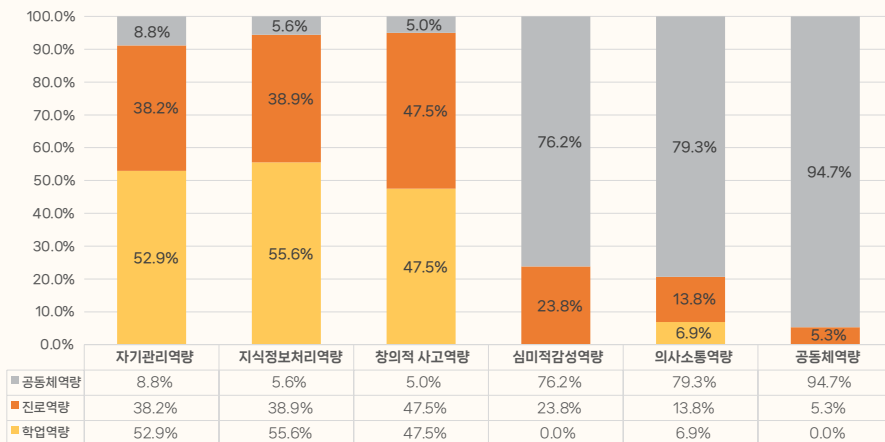
출처: 「new 학생부종합전형 공통 평가요소 및 평가항목」, 2021년 5개 대학 공동연구 (건국대학교, 경희대학교, 연세대학교, 중앙대학교, 한국외국어대학교)

IV.

2015 개정 교육과정 핵심역량에 기반한 학생부종합전형 평가내용 개선

1. 2015 개정 교육과정 핵심역량과 학생부종합전형 평가요소 간의 매핑(Mapping)

본 연구에서는 2015 개정 교육과정의 핵심역량을 기반으로 한 학생부종합전형 평가내용을 개선하기 위해 연구에 참여 중인 5개 공동대학(경기대, 광운대, 덕성여대, 숭실대, 서울과기대)의 10명 연구진은 2015 개정 교육과정 핵심역량과 학생부종합전형 평가요소를 매핑하였습니다. 2015 개정 교육과정의 6가지 핵심역량(자기관리 역량, 지식정보처리 역량, 창의적 사고 역량, 심미적 감성 역량, 의사소통 역량, 공동체 역량)과 학생부종합전형 표준 평가요소(학업역량, 진로역량, 공동체 역량)를 중복 체크 가능하게 매핑한 결과 [그림 4]와 같이 나타났습니다.



[그림 4] 2015 개정 교육과정의 6가지 핵심역량과 학생부종합전형 평가요소의 매핑 결과

분석 결과 '자기관리 역량'은 학업역량 18개, 진로역량 13개, 공동체 역량 3개로 학업역량이 전체 평가요소 중 52.9%로 가장 높은 것으로 나타났습니다. '지식정보처리 역량'은 학업역량 10개, 진로역량 7개, 공동체 역량 1개로 학업역

량의 비율이 55.6%로 가장 높았으며, '창의적 사고 역량'은 학업역량과 진로역량이 47.5%로 관련 정도를 동등하게 인식하고 있었습니다. '심미적 감성 역량'과 '의사소통 역량', '공동체 역량'은 평가요소의 공동체 역량과 관련성이 각 76.2%, 79.3% 94.7%로 가장 높게 나타났습니다. 이는 학생부종합전형의 평가요소 중 학업역량과 진로역량은 교육과정 6가지 핵심역량 중 '자기관리 역량', '지식정보처리 역량', '창의적 사고 역량'과 대체로 관련이 높다고 볼 수 있으며, '공동체 역량'은 '심미적 감성 역량', '의사소통 역량', '공동체 역량'과 관련 정도가 높다고 인식하고 있음을 확인하였습니다.

2. FGI를 통한 학생부종합전형 평가내용 개선

본 연구는 2015 개정 교육과정 핵심역량과 연계성을 높인 평가지표의 개선 및 평가 신뢰성 확보를 위한 연구입니다. 그동안 이루어진 2015 개정 교육과정 및 학생 역량 중심 평가 관련 선행연구의 결과를 참고하여, 2015 개정 교육과정의 6대 핵심역량과 공동 연구 진행 대학(광운대, 경기대, 덕성여대, 서울과학기술대, 숭실대)의 학생부종합전형 평가요소 간의 매핑을 통해 학생부종합전형 평가내용의 초안을 도출하였습니다.

FGI에서는 도출된 초안의 내용을 전문가 집단 설문을 통해 검증하고, 여러 차례에 걸쳐 신뢰성과 명료성을 확보하였습니다. FGI 조사 참여자는 입학사정관, 교사, 교수, 장학사 등 10명을 대상으로 구성되었습니다.

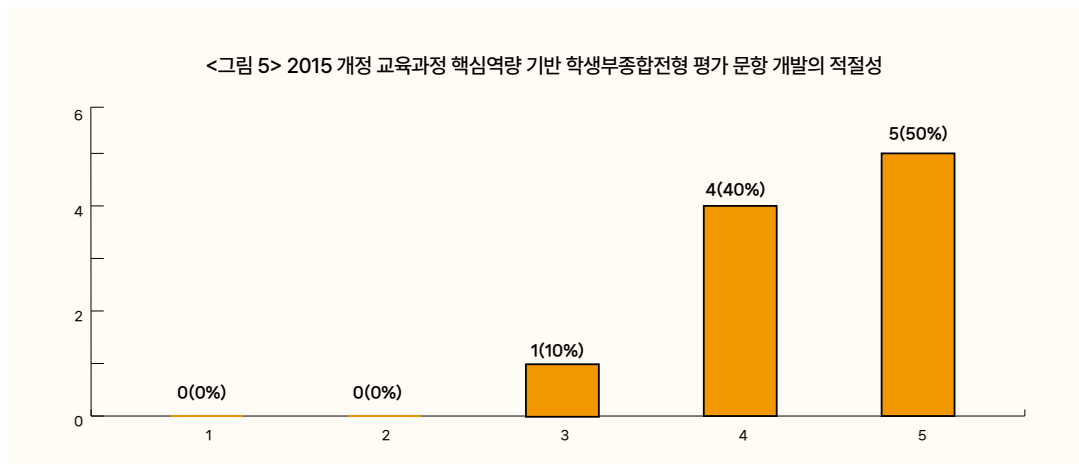


FGI 단계별 조사 내용은 <표 4>와 같습니다. 논의 주제는 미리 전달하여 충분히 숙고 후 답변 할 수 있게 하였으며, 인터뷰는 1차, 2차 답변을 바탕으로 한 평가문항 최종 수정을 중심으로 진행하였습니다.

<표 4> FGI 조사의 개요

기간	조사내용
1차 FGI (2023.11.01. ~ 11.14.)	2015 개정 교육과정 핵심역량에 기반한 학생부종합전형 평가요소 간 매핑(Mapping)결과의 적절성 및 연관성 검토
	2015 개정 교육과정 핵심역량에 기반한 학생부종합전형 평가내용 적절성 검토
	2015 개정 교육과정 핵심역량 중 심미적 감성역량의 평가 반영 방법
	2015 개정 교육과정 핵심역량에 기반한 학생부종합전형 평가내용 도출
2차 FGI (2023.12.01. ~ 12.08.)	1차 FGI 결과에 대한 적절성 검토
	1차 FGI 결과에 대한 명료성 검토
	2차 FGI 결과 논의 및 평가문항 최종 수정

가. 2015 개정 교육과정과 연계된 학생부종합전형 평가문항 개발의 적절성



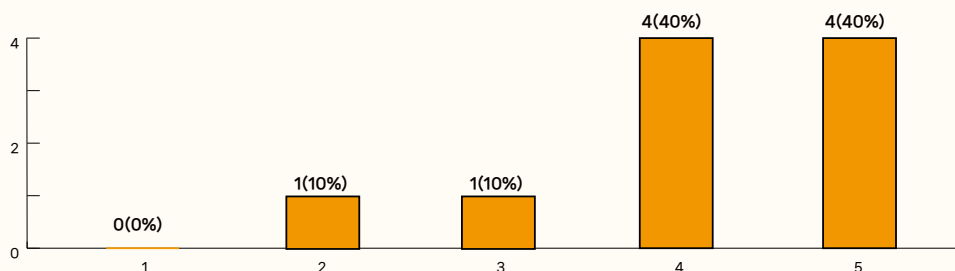
* 1: 매우 낮다, 2: 낮다, 3: 보통, 4: 높다, 5: 매우 높다

2015 개정 교육과정 핵심역량에 기반하여 학생부종합전형 평가문항을 개발하는 것의 적절성에 대해 조사한 결과, 교육과정과 연계해서 평가문항을 개발하는 것이 적합하다는 의견이 많았습니다. 다만 2015 개정 교육과정이 전면 적용된지 4년이 넘어가는 시점으로 핵심역량에 기반한 평가지표 및 평가문항 개발은 대학별로 이미 적응적으로 수립 및 활용이 완성되어 있을 것이라는 다소 우려스러움을 표하는 의견이 있었습니다. 그러나 2015 개정 교육과정의 핵심역량 6개 중 5개는 2022 개정 교육과정에 그대로 적용 되기 때문에 2015 개정 교육과정에 국한 하기 보다는 2022 개정 교육과정의 핵심역량 반영에도 발전적으로 수정 보완 적용할 수 있을 것으로 보이므로 지금 시점에서 점검하는 것도 큰 의미를 가진다고 할 수 있습니다.

나. 2015 개정 교육과정의 성취기준을 활용한 학생부종합전형 평가문항 개발의 적절성

연구진은 2015 개정 교육과정과 학생부종합전형 평가의 연계성을 확보하기 위해 '2015 개정 교육과정 핵심역량과 성취기준 행동 동사'를 반영하여 학생부종합전형 평가문항을 개발하고자 하였고 이에 대한 자문을 시행하였습니다. 응답자의 대다수가 성취기준 행동 동사를 사용하는 것이 적합하다는 의견이었습니다. 특히, 교육과정에서 제시하고 있는 성취기준에 따른 평가문항을 개발해야 현장과의 괴리가 줄어들고, 평가의 공정성 및 신뢰성을 담보할 수 있다는 현장 교사의 답변이 있었습니다. 부정적인 의견으로는 성취 기준이 학생의 역량을 얼마나 구현하고 있는 것인지에 대한 논의가 필요하며, 성취 기준 자체가 교과별 고유의 탐구과정 및 기능이 충분히 구현된 것이 아니기 때문에 다소 적절성이 떨어진다는 의견이 있었습니다. 응답자의 의견은 <그림 5>과 같습니다.

<그림 5> 2015 개정 교육과정 성취기준을 활용한 학생부종합전형 평가 문항 개발의 적절성



* 1: 매우 낮다, 2: 낮다, 3: 보통, 4: 높다, 5: 매우 높다

다. 핵심역량 중 '심미적 감성역량'의 평가 반영에 대한 논의

연구진은 2015 개정 교육과정 핵심역량 중 '심미적 감성 역량'이 타 역량에 비해 가장 특징이 뚜렷하게 나타나지 않은 항목 중 하나로, 학생부종합전형 평가 시 반영되기가 어렵다고 판단하였습니다. 2022 개정 교육과정에서도 심미적 감성역량은 "인간에 대한 공감적 이해와 문화적 감수성을 바탕으로 삶의 의미와 가치를 성찰하고 향유하는 역량"으로 정의하고 있습니다. 이에 대해, '심미적 감성역량'을 학생부종합전형 평가 항목 및 문항에 반영한다면 어떠한 방법이 좋을지 1차, 2차에 걸쳐 자문을 구하였습니다.

조사 결과 1차 자문에서는 10명 중 4명이 진로역량의 '진로탐색활동과 경험'에서 적용하는 것이 좋겠다는 의견을 보였고, 10명 중 3명이 공동체 역량의 '나눔과 배려'에 적용하는 것이 좋겠다는 의견을 보였습니다. 2차 자문 결과 심미적 감성 역량은 학생부종합전형에서 평가가 쉽지 않은 광의적 개념의 영역이므로 각 평가 항목의 하위 개념으로 평가 문항을 만들어 적용하는 것, 공동체 역량에서 광의적으로 적용하는 것, 면접에서 심미적 감성영역에 해당하는 자세를 평가하는 것 등으로 의견을 도출되었습니다.

현실적으로 최근 학생부 기재는 학업적인 부분이 큰 비중을 차지하고 있기 때문에 이상과 현실의 괴리가 존재합니다. 다만, 교육과정에서 함양해야 하는 필수 핵심역량인 만큼 이제라도 학생 선발에 적극적인 반영이 필요하며, 방법적인 부분에 대해서는 향후 논의가 필요한 것은 분명합니다.

3. 델파이 조사를 통한 학생부종합전형 평가내용의 타당도 검증

앞의 연구과정을 통해 도출된 학생부종합전형 평가내용에 대해 델파이 조사를 통해 타당성을 검증하였습니다. 델파이 조사는 온라인으로 진행되었으며, 입학사정관, 교사, 대입지원관 등 입학관계자 20명을 대상으로 구성되었습니다. 조사 설문지는 각 평가 문항에 대하여 Likert 5점 척도(매우 적절하지 않음 1점, 적절하지 않음 2점, 보통 3점, 적절함 4점, 매우 적절함 5점)로 묻는 문항과 평가항목에 대한 서술형 응답을 요구하여 델파이 조사의 단점을 보완하고자 하였습니다. 델파이 조사 결과에 대해서는 평균, 표준편차, 중앙값 분석을 통해 델파이 패널들의 응답 경향을 파악하였으며, 문항별 CVR값(content validity ratio; Lawshe, 1975)을 산출하여 내용타당도와 델파이 패널들 간의 의견합치도 수준을 분석하였습니다. CVR은 패널 수 20명에 따른 비율의 최소값 0.42 이하의 문항들은 서술형 자문 내용과 FGI 결과를 토대로 삭제 및 수정, 보완하였습니다.



학생부종합전형 평가내용 개선의 최종 결과

본 연구에서는 총 115문항의 2015 개정 교육과정 핵심역량 기반 학생부종합전형 평가내용을 최종 도출하였습니다. 학생부종합전형 평가요소의 '학업역량' 중 학업성취도 8문항, 학업태도 12문항, 탐구력은 10문항으로 구성되며, '진로역량' 중 전공(계열)관련 교과 이수 노력 12문항, 전공(계열)관련 성취도 12문항, 진로탐색활동경험 12문항입니다. 그리고 '공동체 역량' 중 협업과 소통능력 12문항, 나눔과 배려 8문항, 성실성과 규칙준수 11문항, 리더십 13문항, 기타 2015 개정 교육과정 핵심역량 중 '심미적 감성 역량'을 평가에 반영하기 위해 문항 5개를 포함하였습니다. 델파이 조사에서 도출한 '심미적 감성 역량'을 평가할 수 있는 5개 문항은 CVR .042를 충족하지 못하였으나 교육과정의 6가지 핵심역량이 평가내용에 골고루 반영될 수 있도록 추가로 제시하였습니다.

1. 학생부종합전형 평가요소 - 학업역량

학업역량	진로역량	공동체 역량
가. 학업성취도 평가 문항		
평가항목	평가내용	
학업성취도	· 특정 교과에 치우치지 않는 균형 있는 학습 성과가 보이는가?	
	· 학업성취에 있어서 꾸준한 진보를 보이는가?	
	· 평균적인 학업성취도에 비해 학업성취도가 떨어지는 과목이 있는가?	
	· 교과 학습을 통한 경험이 심화, 확장되고 있는가?	
	· 대학에서 수학하기 위한 기초적인 학업능력을 갖추고 있는가?	
	· 대학에서 수학하는 데 필요한 교과목을 고르게 선택하여 학습하였는가?	
	· 주요 교과별 기본지식을 정확하게 이해하고 활용할 수 있는가?	
	· 성취도 평가 시 교과 유형(공통/일반/진로 선택)에 따른 원점수, 평균 점수 등을 고려하여 우수하다고 판단하는가?	

나. 학업태도 평가 문항

평가항목	평가내용
학업태도	· 학업에 대한 목표를 세워 꾸준히 추진한 노력이 보이는가?
	· 공동의 문제를 해결하기 위해 협력적으로 소통할 수 있는 자세를 지니고 있는가?
	· 학업태도에서 열의가 보이는가?
	· 새로운 지식을 얻기 위해 협력적으로 노력하였는가?
	· 목표 의식을 가지고 지속해 노력한 경험이 있는가?
	· 교과수업에서의 학습 태도, 성실성, 참여도를 충분히 보여주었는가?
	· 교과별 학업 목표나 학습과제를 해결하기 위해 자기 주도적으로 노력하고 있는가?
	· 교과수업 활동에 적극적으로 참여하고 수업 내용을 이해하기 위해 다양하게 학습하고 있는가?
	· 학습 방법과 태도에 대한 교사의 피드백을 수용하고 개선하는가?
	· 학업과 관련된 다른 사람들의 의견이나 관점에 대해 깊이 생각하고 이해하려고 노력하는가?
	· 발표, 토론, 과제 등에 자기 주도적이며 적극적으로 나서서 참여하는가?
	· 주어진 과제를 해결하기 위해 성실히 수행하였는가?

다. 탐구력 평가 문항

평가항목	평가내용
탐구력	· 교과 학습에서 지식과 정보, 데이터를 활용하여 문제를 해결한 경험이 있는가?
	· 새로운 지식이나 정보, 경험 등에 대해 비판적 사고하여 해결해야 할 문제를 도출할 수 있는가?
	· 배운 지식을 확장하기 위해 다양한 자료(도서, 논문, 보도 자료 등)를 수집하여 활용한 경험이 있는가?
	· 진로 분야와 관련된 적절한 주제를 설정하고, 자기 주도적으로 문제를 해결한 경험이 있는가?
	· 탐구할 대상에 대한 호기심과 열정이 드러난 사례가 있는가?
	· 스스로 관심을 가지고 탐구(참여)한 주제나 활동이 있는가?
	· 지적 호기심을 바탕으로 탐구과정을 이해하고 있는가?
	· 여러 교과목의 기초 지식을 바탕으로 새로운 것을 창출하거나 문제를 해결한 경험이 있는가?
	· 여러 가지 지식과 정보를 융합하여 자신만의 사고를 할 수 있는가?
	· 학업과 관련된 새로운 지식의 습득을 위해 스스로 탐구하여 발견해 본 경험이 있는가?

2. 학생부종합전형 평가요소 - 진로역량

학업역량	진로역량	공동체 역량
------	------	--------

가. 전공(계열) 관련 교과 이수 노력 평가 문항

평가항목	평가내용
전공(계열) 관련 교과 이수노력	· 전공(계열) 관련 교과 학습에 목표의식과 열의를 보이는가?
	· 자기 적성과 진로를 탐색하고 그에 따른 과목을 이수하기 위해 어떠한 노력을 기울였는가?
	· 전공(계열)과 관련된 과목을 이수하기 위해 노력하였는가?
	· (일반/진로) 선택과목은 위계에 맞게 이수하였는가?
	· 희망 전공에 필요한 교과목을 위계에 맞게 선택하고 학습하였는가?
	· 희망 전공 관련 심화 과목, 선택과목을 얼마나 도전적으로 선택하여 진로를 탐색하였는가?
	· 고교 교육과정의 전공(계열)에 필요한 과목을 이해하고 탐색하여 이수한 경험이 있는가?
	· 희망 전공 관련 수업 활동(예: 토론, 질문, 발표, 조별 활동)에 적극적으로 참여하였는가?
	· 희망 전공과 관련된 선택과목을 심화 이수하였는가?
	· 재학 중인 학교의 교육과정 속에서 전공(계열)과 관련된 교과를 충분히 이수하고 있는가?
	· 전공(계열)과 관련된 교과 외에도 연계된 교과에 대해 더 찾아보고 경험하기 위한 노력이 있는가?
	· 교과목별 교육과정에서 기준으로 하는 이수 단위를 충실히 이수하였는가?

나. 전공(계열)관련 성취도 평가 문항

평가항목	평가내용
전공(계열) 관련 성취도	· 전공(계열) 관련 교과에서 깊이 있는 학습을 했는가?
	· 전공(계열) 관련 학업성취에 있어서 꾸준한 진보를 보이는가?
	· 전공(계열)과 관련된 과목의 석차 등급/성취도, 원점수, 평균, 표준편차, 이수학점, 수강자 수, 성취도별 비율 등을 종합적으로 고려한 성취 수준은 우수한가?
	· 전공(계열)과 관련된 과목 중 평균적인 학업성취도에 비해 우수한 과목이 있는가?
	· 전공 관련 과목에서 깊이 있는 탐구활동을 한 경험이 있는가?
	· 전공(계열)과 관련된 교과 학습을 통해 학업적 성취를 충분히 달성하였는가?
	· 전공(계열)과 관련된 교과별 학업 성취기준을 달성하기 위한 탐구활동을 수행하였는가?
	· 희망 전공 관련 지적 호기심을 해소하고자 주도적으로 수업 과제를 수행하였는가?

평가항목	평가내용
전공(계열) 관련 성취도	· 주어진 환경 내에서 희망 전공과 관련된 과목을 이수하고자 노력하였는가?
	· 희망 전공 관련 다양한 교내 탐구활동(예: 실험실습, 발표, 대회, 동아리 등)에 적극 참여하였는가?
	· 전공(계열)과 관련된 교과 학습내용을 이해하고 해당 과목에서 우수한 성취를 이루었는가?
	· 전공(계열)과 관련된 활동의 경험 과정에서 목표를 설정하고 이를 달성하기 위한 노력과 결과가 있는가?

다. 진로 탐색 활동 경험 평가 문항

평가항목	평가내용
진로 탐색 활동 경험	· 전공(계열) 관련 활동에 참여한 적이 있는가?
	· 전공(계열) 관련 활동 경험을 스스로 기획하여 수행한 적이 있는가?
	· 자신의 관심 분야나 흥미와 관련하여 다양한 활동에 참여하고 노력한 경험이 있는가?
	· 진로 탐색 과정 중 다양한 자료를 활용하여 성과물을 만들어낸 경험이 있는가?
	· 교내의 다양한 프로그램에 참여하며 진로를 탐색한 경험을 충분히 가지고 있는가?
	· 교과에서 배운 지식을 심화·확장하기 위해 노력하였는가?
	· 진로와 관련된 탐색을 위해 수업을 통해 노력했던 활동이 있는가?
	· 교과 활동이나 창의적 활동에서 희망 전공과 관련된 활동을 자기 주도적으로 탐색하였는가?
	· 교과 수업에서 희망 전공과 관련된 주제 탐구활동을 통해 전공 관련 지식을 확장하였는가?
	· 전공(계열)에 관한 관심을 가지고 이해하기 위해 탐색한 경험이 있는가?
	· 자신의 관심, 적성, 흥미에 따라 자기 주도적으로 탐색한 경험이 있는가?
	· 진로 탐색을 위해 충분한 진로 관련 활동을 경험하였나?

3. 학생부종합전형 평가요소 - 공동체 역량

학업역량	진로역량	공동체 역량
------	------	--------

가. 협업과 소통능력 평가 문항

평가항목	평가내용
협업과 소통능력	· 타인과의 의사소통과 협업의 필요성에 대해 공감하고 실천의 의지를 보이는가?
	· 다양한 맥락 속에서 의사소통과 협업 능력을 유연하게 적용하여 문제를 해결한 경험이 있는가?
	· 공동체에 갈등이 발생했을 때, 갈등을 해결하기 위해 노력한 경험이 있는가?
	· 구성원들과 협력을 통해 공동의 과제를 수행하고 결과물을 만들어낸 경험이 있는가?
	· 학교 및 학급에서 다른 사람을 충분히 배려하며 소통한 경험이 있는가?
	· 협업이 필요한 활동에 적극적으로 참여하기 위해 노력하였는가?
	· 공동체 생활 속에서 타인의 의견을 수용하고, 구성원들 간의 원활한 의사소통을 이끌어낸 경험이 있는가?
	· 공동체의 목표를 달성하기 위해 협력하며 구성원과 소통한 경험이 있는가?
	· 학교라는 공동체에서 협력을 통해 공동의 과제를 수행하고 완성한 경험이 있는가?
	· 팀원들 간에 갈등이 생겼을 때 대화를 통해 의견 차이를 조율할 수 있는가?
	· 학교생활 중 친구들과 공동으로 행동하는 과정에서 의견 충돌이 발생했을 때 문제해결을 위한 역할을 하였는가?
	· 주변 친구들에게 관심을 가지고 문제가 있는 경우 공감하고 함께 고민한 경험이 있는가?

나. 나눔과 배려 평가 문항

평가항목	평가내용
나눔과 배려	· 상대방을 이해하고 존중하는 노력을 기울였는가?
	· 구성원을 위해 나눔(또는 배려)을 실천한 경험이 있는가?
	· 교내의 다양한 봉사프로그램에 적극적으로 참여하였는가?
	· 공동체 안에서 어려움을 겪는 구성원을 배려하여 도움을 준 경험이 있는가?
	· 공동체 안에서 타인이 하기 꺼려하는 일을 솔선수범하여 이행한 경험 및 사례가 있는가?
	· 상대방에 대한 이해와 존중을 바탕으로 나눔을 실천하고 배려하거나 양보한 경험이 있는가?
	· 다른 사람이나 공익을 위해 자신의 시간과 노력을 자발적으로 제공한 경험이 있는가?
	· 사회적으로 가치있는 일에 관심을 가지고 이를 실천하고자 한 사례가 있는가?

다. 성실성과 규칙준수 평가 문항

평가항목	평가내용
성실성과 규칙 준수	· 공동체 생활 속에서 자신이 맡은 일에 대해 책임감을 느끼고 수행하는 자세가 내면화 되어 있는가?
	· 특별한 사유 없이 수업을 빠지거나 조퇴한 경우가 있는가?
	· 학급(또는 동아리)에서 자신에게 주어진 역할을 성실하게 수행하였는가?
	· 자신이 속한 집단의 규칙을 준수하였는가?
	· 학교 전반에서 자신이 담당한 역할을 성실하게 수행하였는가?
	· 책임감과 규칙을 준수하는 모습이 다양한 활동에서 드러나는가?
	· 공동체가 정한 규칙 및 규범을 준수하였는가?
	· 책임감을 바탕으로 자신의 의무를 다하고, 공동체의 기본 윤리와 원칙을 준수하려고 노력한 경험이 있는가?
	· 학교, 생활에서 기본 규칙을 잘 지키고, 책임감을 바탕으로 자신의 의무를 성실히 다하고 있는가?
	· 학교 폭력 등으로 교내에서 징계를 받은 적이 있는가?
	· 출결 사항을 통해 성실성을 인증하였는가?

라. 성실성과 규칙준수 평가 문항

평가항목	평가내용
리더십	· 리더십의 필수 요소를 잘 이해하고 발휘할 능력이 있는가?
	· 구성원들에게 비전을 제시하거나 노력과 성과에 칭찬과 격려 등을 함으로써 공동체의 사기를 진작시키는 능력을 지니고 있는가?
	· 자신이 속한 집단의 갈등이나 문제를 해결한 경험이 있는가?
	· 학급회, 동아리, 학생회 등 학생 주도 활동에서 리더십을 발휘한 경험이 있는가?
	· 학교 및 학급에서 필요한 활동을 주도적으로 한 경험이 있는가?
	· 구성원들이 상호작용할 수 있도록 노력한 경험이 있는가?
	· 리더의 자리가 주어졌을 때 역할을 바르게 이해하고 책임감 있게 역할을 수행했는가?
	· 공동체의 목표 달성을 위해 발전적인 의견을 주장한 경험이 있는가?
	· 공동체의 목표를 달성하기 위해 참여를 이끌어내고 계획하고 실행을 주도한 경험이 있는가?
	· 단체 활동에서 리더가 되어 참여를 이끌어내고 조율하며 문제를 해결하거나 목표를 달성한 경험이 있는가?
	· 스스로 팀을 구성하고 리더가 되어 팀원들을 이끈 경험이 있는가?
	· 팀원들이 합의점을 찾지 못하고 분열될 때 합리적인 타협 방법을 찾아 제안할 수 있는가?
	· 학교나 학급 행사나 프로젝트에서 조직과 팀원을 직접 구성하여 팀을 이끌어 본 경험이 있는가?

※ 2015 개정 교육과정 핵심역량 중 '심미적 감성역량'을 학생부종합전형 평가에 반영하기 위해 도출한 문항

구분	평가내용
2015 개정 교육과정 핵심역량 중 '심미적 감성역량'을 평가할 수 있는 평가내용의 제안	· 비교과영역을 통해 사회 전반에 대한 폭넓은 관심을 보였는가?
	· 학교활동을 통해 건강한 신체능력을 키웠는가?
	· 문화적 다양성을 추구하여 가치를 발견하고 향유하는가?
	· 다양한 가치를 포용하고 존중하는 노력과 행동을 보이는가?
	· 진로 탐색 과정을 통해 의미 있고 행복한 삶을 추구하는가?

2015 개정 교육과정의 핵심역량은 학생들이 교과와 창의적 체험활동을 통해 함양해야 하는 최종 목표입니다. 이에 따라 대학은 학교 교육과정을 충실히 이수하고 핵심역량을 고루 함양한 학생을 선발할 수 있도록 고교 교육과 학생부 종합전형 간의 연계성을 강화해 나가야 할 것입니다. 향후 2022 개정 교육과정 내 핵심역량에서 교육 활동을 측정할 수 있는 평가 방법 개발 등 핵심역량 구현 정도를 파악하고 학생부종합전형 평가에 반영하는 연구가 진행 될 필요가 있습니다. 또한 정책적인 측면에서 학생들의 교육과정 내 다양한 교육 활동을 측정할 수 있는 다면적인 평가 방법과 검증에 대한 지속적인 논의가 요구됩니다.

본 연구의 결과는 대학별 학생부종합전형 평가의 자료로써 실질적인 도움을 줄 것으로 기대합니다. 대학은 건학이념, 인재상, 그리고 모집 단위의 특성 등을 고려하여 최종 평가내용을 선택하여 활용할 수 있으며, 고등학교는 진학 지도 시 고교 교육과정의 핵심역량을 기반으로 학생부종합전형 평가기준에 대한 이해도를 제고할 수 있습니다.

[첨부]

2024학년도 대학별 학생부종합전형 평가기준

대학	평가요소	평가항목	평가기준(평가척도)
가천대학교	학업역량	학업활동 의지와 태도	수업활동 등에서 학업을 대하는 태도는 어떠한가?
	학업역량	과제 수행과정에서 나타나는 탐구역량	교과 관련 과제를 수행하는 과정에서 어떤 노력을 하는가?
	학업역량	교과성적, 학업성취도, 성취를 위한 과정	교과학업 의지가 있는가(원점수, 평균, 표준편차, 단위수, 이수자 수 등을 파악)
	계열(전공)적합성	모집단위(계열) 관심	전공, 계열에 대한 관심을 바탕으로 관련 지식 습득을 위해 노력하는가?
	계열(전공)적합성	지원계열(전공) 이해를 위한 노력	진로 목표와 관련하여 교과를 탐구하고 체험하는 등 노력을 했는가?
	인성	공동체 과제에 대한 학생의 자세	공동과제 수행에 적극적으로 참여하고 협업하며 책임감 있는 모습을 보이는가?
	인성	규칙과 규정에 대한 태도	규칙과 규정을 준수하기 위해 노력하는가?
	인성	공동체 구성원과 함께 성장하려는 자세	본인이 노력하여 얻은 경험과 지식을 타인과 공유하는 등 함께 성장하려 했는가?

대학	평가요소	평가항목	평가기준(평가척도)
건국대학교	학업역량	학업성취도	대학 수학에 필요한 기본 교과목(예: 국어, 수학, 영어, 사회, 과학, 한국사 등)의 교과성적은 적절한가? 그 외 교과목의 교과성적은 어느 정도인가? 유난히 소홀한 과목이 있는가?
	학업역량	학업성취도	학기별/학년별 성적의 추이는 어떠한가?
	학업역량	학업태도	새로운 지식을 획득하기 위해 자기주도적으로 노력하고 있는가?
	학업역량	학업태도	교과 수업에 적극적으로 참여해 수업 내용을 이해하려는 태도와 열정이 있는가?
	학업역량	탐구력	교내 활동에서 학문에 대한 열의와 지적 관심이 드러나고 있는가?
	학업역량	탐구력	교과와 각종 탐구활동에서 구체적인 성과를 보이고 있는가?
	진로역량	전공(계열)관련 교과 이수 노력	전공(계열)과 관련된 과목을 적절하게 선택하고, 이수한 과목은 얼마나 되는가?
	진로역량	전공(계열)관련 교과 이수 노력	전공(계열)과 관련된 과목을 이수하기 위하여 추가적인 노력을 하였는가?(예: 공동교육과정, 온라인수업, 소인수과목 등)
	진로역량	전공(계열)관련 교과 이수 노력	선택과목(일반/진로)은 교과목 학습단계(위계)에 따라 이수하였는가?
	진로역량	전공(계열)관련 교과 성취도	전공(계열)과 관련된 과목의 성취 수준은 적절한가?
	진로역량	전공(계열)관련 교과 성취도	전공(계열)과 관련된 동일 교과 내 일반선택과목 대비 진로선택과목의 성취수준은 어떠한가?
	진로역량	진로 탐색 활동과 경험	자신의 관심 분야나 흥미와 관련한 다양한 활동에 참여하여 노력한 경험이 있는가?
	진로역량	진로 탐색 활동과 경험	교과 활동이나 창의적 체험활동에서 전공(계열)에 대한 관심을 가지고 탐색한 경험이 있는가?
	공동체 역량	협업과 소통능력	구성원들과 협력을 통하여 공동의 과제를 수행하고 완성한 경험이 있는가?

대학	평가요소	평가항목	평가기준(평가척도)
건국대학교	공동체 역량	협업과 소통능력	타인의 의견에 공감하고 수용하는 태도를 보이며, 자신의 정보와 생각을 잘 전달하는가?
	공동체 역량	나눔과 배려	학교생활 속에서 나눔을 실천하고 생활화한 경험이 있는가?
	공동체 역량	나눔과 배려	타인을 위하여 양보하거나 배려를 실천한 구체적 경험이 있는가?
	공동체 역량	성실성과 규칙준수	교내 활동에서 자신이 맡은 역할에 최선을 다하려고 노력한 경험이 있는가?
	공동체 역량	성실성과 규칙준수	자신이 속한 공동체가 정한 규칙과 규정을 준수하고 있는가?
	공동체 역량	리더십	공동체의 목표를 달성하기 위해 계획하고 실행을 주도한 경험이 있는가?
	공동체 역량	리더십	구성원들의 인정과 신뢰를 바탕으로 참여를 이끌어내고 조율한 경험이 있는가?
경기대학교	학업탐구역량	학업성취수준	전반적인 교과가 고르게 발전하였는가?
	학업탐구역량	학업성취수준	학습활동에 임하는 태도가 구체적으로 관찰되었는가?
	학업탐구역량	학업성취수준	교과 학습활동에서 탐구 과정을 통해 지식의 폭을 확장하려고 노력했는가?
	학업탐구역량	학업성취수준	전반적인 교과별 성취기준에 따른 학생의 성취수준이 우수한가?
	학업탐구역량	계열적합성	계열(전공) 관련 교과목의 성취수준은 우수한가?
	학업탐구역량	계열적합성	계열(전공)과 관련된 교과목을 학습단계에 따라 이수하였는가?
	학업탐구역량	계열적합성	교과 및 비교과 활동에서 계열(전공)과 관련된 탐색과정이 구체적인가?
	학업탐구역량	계열적합성	자신의 경험과 지원 계열(전공)의 연관성을 확인할 수 있는가?
	학업탐구역량	계열적합성	계열(전공)에 관련된 과목을 적절하게 선택하여 이수하였는가?

대학	평가요소	평가항목	평가기준(평가척도)
경기대학교	학업탐구역량	계열적합성	계열(전공)관련 소양을 기르기 위해 노력하였는가?
	자기계발역량	자기주도성	학교생활 전반에 능동적이고 성실하게 참여했는가?
	자기계발역량	자기주도성	스스로 목표를 설정하고 자기 주도적으로 노력하였는가?
	자기계발역량	자기주도성	목표 지향적이고 다양한 영역에서 자신을 계발하기 위한 소양을 쌓았는가?
	자기계발역량	자기주도성	자신의 관심 분야를 위해 능동적으로 노력하였는가?
	공동체 역량	공동체의식	공동체의 구성원으로서의 자신이 맡은 역할을 책임감 있게 수행한 과정이 관찰되는가?
	공동체 역량	공동체의식	배려와 공감을 기반으로 공동체의 과제를 수행하고 성취한 경험이 있는가?
	공동체 역량	공동체의식	모둠활동, 단체활동 등에서 나눔을 실천한 구체적인 경험이 관찰되는가?
	공동체 역량	공동체의식	공동체 구성원과의 소통과정에서 협력적으로 소통이 이루어질 수 있도록 노력한 과정이 관찰되는가?
경희대학교	학업역량	학업성취도	대학 수학에 필요한 기본 교과목(예: 국어, 수학, 영어, 사회, 과학, 한국사 등)의 교과성적은 적절한가? 그 외 교과목의 교과성적은 어느 정도인가? 유난히 소홀한 과목이 있는가?
	학업역량	학업성취도	학기별/학년별 성적의 추이는 어떠한가?
	학업역량	학업태도	성취동기와 목표의식을 가지고 자발적으로 학습하려는 의지가 있는가?
	학업역량	학업태도	새로운 지식을 획득하기 위해 자기주도적으로 노력하고 있는가?
	학업역량	학업태도	교과 수업에 적극적으로 참여해 수업 내용을 이해하려는 태도와 열정이 있는가?
	학업역량	탐구력	교과 수업활동 등을 통해 지식을 확장하려고 노력하고 있는가?
	학업역량	탐구력	

대학	평가요소	평가항목	평가기준(평가척도)
경희대학교	학업역량	탐구력	교과 수업활동에서 구체적인 성과를 보이고 있는가?
	학업역량	탐구력	교과 수업활동에서 학문에 대한 열의와 지적 관심이 드러나고 있는가?
	진로역량	전공(계열) 관련 교과 이수 노력	전공(계열)과 관련된 과목을 적절하게 선택하고, 이수한 과목은 얼마나 되는가?
	진로역량	전공(계열) 관련 교과 이수 노력	전공(계열)과 관련된 과목을 이수하기 위하여 추가적인 노력을 하였는가?(예: 공동교육과정, 온라인수업, 소인수과목 등)
	진로역량	전공(계열) 관련 교과 이수 노력	선택과목(일반/진로)은 교과목 학습단계(위계)에 따라 이수하였는가?
	진로역량	전공(계열) 관련 교과 성취도	전공(계열)과 관련된 과목의 석차등급/성취도, 원점수, 평균, 표준편차, 이수단위, 수강자 수, 성취도별 분포비율 등을 종합적으로 고려한 성취수준은 적절한가?
	진로역량	전공(계열) 관련 교과 성취도	전공(계열)과 관련된 동일 교과 내 일반선택과목 대비 진로선택과목의 성취수준은 어떠한가?
	진로역량	진로 탐색 활동과 경험	자신의 관심 분야나 흥미와 관련한 다양한 활동에 참여하여 노력한 경험이 있는가?
	진로역량	진로 탐색 활동과 경험	교과 활동이나 창의적 체험활동에서 전공(계열)에 대한 관심을 가지고 탐색한 경험이 있는가?
	공동체 역량	협업과 소통능력	단체활동 과정에서 서로 돕고 함께 행동하는 모습이 보이는가?
	공동체 역량	협업과 소통능력	구성원들과 협업을 통하여 공동의 과제를 수행하고 완성한 경험이 있는가?
	공동체 역량	협업과 소통능력	타인의 의견에 공감하고 수용하는 태도를 보이며, 자신의 정보와 생각을 잘 전달하는가?
	공동체 역량	나눔과 배려	학교생활 속에서 나눔을 실천하고 생활화한 경험이 있는가?
	공동체 역량	나눔과 배려	타인을 위하여 양보하거나 배려를 실천한 구체적 경험이 있는가?

대학	평가요소	평가항목	평가기준(평가척도)
경희대학교	공동체 역량	나눔과 배려	상대를 이해하고 존중하는 노력을 기울이고 있는가?
	공동체 역량	성실성과 규칙준수	교내활동에서 자신이 맡은 역할에 최선을 다하려고 노력한 경험이 있는가?
	공동체 역량	성실성과 규칙준수	자신이 속한 공동체가 정한 규칙과 규정을 준수하고 있는가?
	공동체 역량	리더십	공동체의 목표를 달성하기 위해 계획하고 실행을 주도한 경험이 있는가?
	공동체 역량	리더십	구성원들의 인정과 신뢰를 바탕으로 참여를 이끌어내고 조율한 경험이 있는가?
고려대학교(서울)	학업역량	학업성취도	전반적인 교과외의 성취수준
	학업역량	학업의지	학업을 수행하고 학습해 나가려는 노력
	학업역량	기타 요소	상기 외 학업역량에 부합하는 기타 요소
	교과이수 충실도	계열 관련 교과 이수	지원 계열 수학에 필요한 교과외의 이수 정도
	교과이수 충실도	학업충실도	교과 수업 활동에 참여하는 태도
	교과이수 충실도	기타 요소	상기 외 교과이수충실도에 부합하는 기타요소
	문제해결능력	지적호기심	관심 분야에 대해 탐구하고자 하는 노력
	문제해결능력	과제집중력	관심 과제에 집중할 수 있는 능력
	문제해결능력	기타 요소	상기 외 문제해결능력에 부합하는 기타 요소
	자기계발역량	계열 관련 역량	계열 관련 탐색 노력과 준비 정도
	자기계발역량	탐구력	주어진 문제에 대해 깊고 폭넓게 탐구할 수 있는 능력
	자기계발역량	기타 요소	상기 외 자기계발역량에 부합하는 기타 요소
	창의성	독창성	아이디어의 관점과 접근방법에 있어서의 창의적 역량
	창의성	성실성	전공에 대한 관심과 의지 및 이에 대한 자발적 실천 능력
	창의성	표현력	아이디어의 가시화를 위한 개념 전달 및 감각적 표현 능력
	창의성	논리성	의도와 개념 전개의 타당성과 합리성

대학	평가요소	평가항목	평가기준(평가척도)
고려대학교(서울)	공동체 역량	규칙준수	공동체 내의 규칙규정을 준수하는 태도
	공동체 역량	나눔과 배려	타인을 위하여 나누어 주고자 하는 태도와 행동
	공동체 역량	리더십	공동체의 목표 달성을 위해 구성원들의 상호작용을 이끌어가는 능력
	공동체 역량	기타 요소	상기 외 학교폭력가해 여부 등 공동체 역량에 부합하는 기타 요소
광운대학교	학업역량	학업성취도 및 학업발전성	전체적인 교과성적은 다른 지원자들에 비해 어느 정도인가?
	학업역량	학업성취도 및 학업발전성	대학 수학에 필요한 기본 과목의 성취도는 어느 정도인가?
	학업역량	학업성실성	교과 수업에서 적극적이고 집중력이 있으며 스스로 참여하여 이해하려는 태도와 성실성을 보이는가?
	학업역량	학업성실성	교과 관련 활동에서 책임감을 바탕으로 꾸준히 노력하여 최선을 다하는 태도와 행동을 보이는가?
	진로역량	진로 관련 분야 자기주도성	진로 관련 분야에 대하여 자기주도적으로 도전하고 성취한 경험이 있는가?
	진로역량	진로 관련 분야 자기주도성	진로 관련 분야에 대한 활동을 지속적으로 수행한 경험이 있는가?
	진로역량	진로 관련 분야 발전가능성	진로 관련 분야에 대한 탐색을 통해 지원 전공(계열)을 올바르게 이해하고 있는가?
	진로역량	진로 관련 분야 발전가능성	진로 관련 분야에 대한 지적 호기심을 바탕으로 탐구하고 확장해 나간 경험이 있는가?
	진로역량	전공(계열) 관련 교과 이수 노력	지원 전공(계열)과 관련된 기본 과목은 어느 정도 이수했는가?
	진로역량	전공(계열) 관련 교과 이수 노력	지원 전공(계열)과 관련하여 도전적인 과목을 이수하기 위해 어떤 노력을 하였는가?
	진로역량	전공(계열) 관련 교과 성취도	지원 전공(계열)과 관련된 기본 과목의 성적은 다른 지원자들에 비해 어느 정도인가?
	진로역량	전공(계열) 관련 교과 성취도	지원 전공(계열)과 관련된 진로선택과목의 성취도는 어느 정도인가?

대학	평가요소	평가항목	평가기준(평가척도)
광운대학교	인성	공동체의식	구성원의 화합과 단결을 이끌어가기 위한 구체적인 행동 경험이 있는가?
	인성	공동체의식	공동체의 목표를 달성하기 위하여 계획하고 실행을 주도한 경험이 있는가?
	인성	공동체의식	자발적인 협력을 통하여 공동의 과제를 완성한 경험이 자주 나타나는가?
	인성	공동체의식	상대방의 요구사항이나 입장을 이해하고 존중하려고 노력하였는가?
	인성	학교생활충실도	학업활동에 있어 지속적인 노력을 통하여 꾸준함을 보여주고 있는가?
	인성	학교생활충실도	어려운 상황이 발생하여도 일관된 모습으로 최선의 노력을 기울이는 경험이 있는가?
	인성	학교생활충실도	교내활동에 있어서 일관된 모습으로 최선의 노력을 기울인 경험이 있는가?
국민대학교	전공적합성	전공잠재력	진로탐색을 위해 어떠한 노력을 하였고 그 성과는?
	전공적합성	전공잠재력	지원전공 특성에 맞는 역량이 있는가?
	전공적합성	학업능력	대학 학업 이수에 필요한 기초 학업능력을 갖추고 있는가?
	전공적합성	학업능력	지원전공에 대한 이해와 학업능력이 어느 정도인가?
	자기주도성 및 도전정신	자기주도성	고등학교 생활에 적극적으로 참여하고 성장하였는가? - 수업 활동, 교내 활동
	자기주도성 및 도전정신	자기주도성	자신의 역량강화를 위해 스스로 노력하고 성취를 이루었는가?
	자기주도성 및 도전정신	발전가능성	다양한 여건 속에서 포기하지 않고 노력·발전하는 모습이 보이는가?
	자기주도성 및 도전정신	발전가능성	고등학교 생활 전반에 걸쳐 발전적 변화의 모습이 우수한가?
	인성	공동체의식 및 협동능력	공동체 활동에서 나눔·배려·협력의 관계를 실천할 수 있는가?
	인성	공동체의식 및 협동능력	고등학교 생활을 성실하게 수행했는가?
	인성	공동체의식 및 협동능력	학교폭력 조치사항 반영 등

대학	평가요소	평가항목	평가기준(평가척도)
단국대학교(죽전)	학업역량	학업성취도	교과의 학업성취도 수준 및 학업발전의 정도
	학업역량	학업태도	자기주도적인 학업수행 의지와 노력
	전공적합성 (진로역량)	진로의지	전공(계열) 관련 이수교과의 학업성취도 수준 및 학업발전의 정도
	전공적합성 (진로역량)	진로의지	전공(계열) 관련 선택과목 참여 정도
	전공적합성 (진로역량)	진로탐색활동과 경험	전공(계열) 관련 활동의 경험과 노력
	인성 및 발전가능성 (공동체 역량)	도덕성 및 성실성	공동체 생활에서의 책임감 및 규칙 준수 노력
	인성 및 발전가능성 (공동체 역량)	협업과 소통능력	공동체 목표달성을 위해 협력하고 구성원들의 의사소통을 이끌어내는 능력
덕성여자대학교	학업역량	기초학습역량	원점수, 평균, 표준편차, 단위 수, 이수자 수 등 기본적인 학업성취도가 양호한가?
	학업역량	기초학습역량	전반적으로 학업에 기울인 노력이 (과목 선호도와 관계 없이) 균일한가?
	학업역량	기초학습역량	교과별 수업 이해 및 성취수준 등 학습 이해도가 충분한가?
	학업역량	학업성취역량	과목선택과 수업활동을 활용하여 학습호기심(성취지향성)을 관찰할 수 있는가?
	학업역량	학업성취역량	학습자 중심 수업에서 다양한 수행평가(발표 및 자료조사, 토론 등)를 통해 학업능력을 발휘하는가?
	학업역량	학업성취역량	교과활동의 노력을 통해 진로역량을 구체화하는가?
	덕성역량	협업 및 소통능력	공동체 활동과정에서 상대방의 관심과 요구를 공감하며 소통하고 있는가?

대학	평가요소	평가항목	평가기준(평가척도)
덕성여자대학교	덕성역량	협업 및 소통능력	집단지성(토론, 협력학습, 튜터링 등)을 활용하고 구성원과 상호작용 하는가?
	덕성역량	협업 및 소통능력	자신이 속한 구성원들에게 인정과 신뢰를 얻고 있으며, 바람직한 행동으로 모범이 되는가?
	덕성역량	성실성	공동체가 정한 규칙을 인지하고, 구성원으로서 자신의 의무를 다하기 위한 태도를 보이는가?
	덕성역량	성실성	학교활동에 참여하는 자세 및 학습 태도가 바르며 책임감이 있는가?
	덕성역량	성실성	공동체의 가치와 정체성을 이해하고 유대감을 공유하며 행동으로 나타나는가?
	발전역량	자기주도성	고교생활 내 관심사를 가지고 학교활동의 목표와 실천을 단계적으로 실행해 나가는가?
	발전역량	자기주도성	문제를 합리적으로 해결하기 위하여 다양한 영역의 지식과 정보를 처리하고 활용하고 있는가?
	발전역량	자기주도성	자발적인 탐구경험을 통해 지식을 재구성 또는 확장하며 학업발전으로 이어지는가?
	발전역량	자기성장노력	활동 및 체험과정을 통해 협동을 이끌어 가거나 공동체의 목표달성을 위해 주도한 경험이 있는가?
	발전역량	자기성장노력	공동체 경험을 통해 사회적·문화적·교육적 경험을 습득하기 위한 열정, 관심과 노력이 나타나는가?
	발전역량	자기성장노력	공동체 상호작용을 통하여 주어진 교육환경을 극복하거나 충분히 활용하고 있는가?
동국대학교(서울통합)	학업역량	기초학업역량	입학 후 학업을 수행할 수 있는 기초수학역량
	학업역량	기초학업역량	기초교과(국어/수학/영어) 중심의 종합적인 학업성취
	학업역량	기초학업역량	'학업성취' 및 '세부능력 및 특기사항'을 통한 정성평가
	학업역량	학습의 주도성	학업 수행과정에서의 주도적인 태도와 탐구능력
	학업역량	학습의 주도성	교과 : 선택과목 이수 노력 및 수업태도 등

대학	평가요소	평가항목	평가기준(평가척도)
동국대학교(서울통합)	학업역량	학습의 주도성	비교과 : 적극적 참여 및 경험하기 위한 노력
	전공적합성 (SW전공적합성)	전공수학역량	전공 관련 교과목의 학업 이수 내용
	전공적합성 (SW전공적합성)	전공수학역량	전공 관련 교과목의 학업 성취도
	전공적합성 (SW전공적합성)	전공관심도 및 진로탐색노력	진로탐색 활동 노력 및 탐구과정
	전공적합성 (SW전공적합성)	전공관심도 및 진로탐색노력	학교생활 중 전공 관련 활동과 경험
	전공적합성 (SW전공적합성)	전공관심도 및 진로탐색노력	교과 : 전공 관련 진로선택 과목 탐구과정 및 노력
	전공적합성 (SW전공적합성)	전공관심도 및 진로탐색노력	비교과 : 활동의 내용과 과정 및 깊이 등
	인성 및 사회성	역할의 주도성	학교생활의 다양한 영역에서 주도적으로 역할을 수행하거나 활동한 경험
	인성 및 사회성	역할의 주도성	책임감을 바탕으로 자신의 의무를 다하려는 태도와 노력
	인성 및 사회성	협업소통능력	공동체의 목표달성을 위해 함께 돕고 협력한 활동 경험
	인성 및 사회성	협업소통능력	공동체 안에서 타인과 소통하는 태도 및 활동 경험
동덕여자대학교	학업역량	-	탐구력
	진로역량	-	전공(계열) 관련 교과 이수 노력, 진로 탐색 활동과 경험
	공동체 역량	-	협업과 소통능력, 나눔과 배려
명지대학교	학업역량	계열학업성취도	교과목의 석차등급, 원점수, 교과목 이수현황 등에서 나타난 학업적 성취수준
	학업역량	학업태도	학업의 심화 및 확장 정도
		학업태도	학업의지 및 노력 정도
	전공적합성	전공관련 교과이수 및 과정	고교교육과정 내에서 이루어지는 지원 전공관련 이수 과목 및 과정

대학	평가요소	평가항목	평가기준(평가척도)
명지대학교	전공적합성	전공관련 활동	고교교육과정 내에서 이루어지는 지원 전공관련 학업 외적인 활동의 내용
	인성	성실성	학교의 규칙과 원칙을 지키려는 태도
	인성	성실성	자신의 역할에 책임감을 갖고 끈기있게 임하는 자세
	인성	공동체의식	공동의 목표를 위해 협동하여 자신의 역할을 다하는 자세
	인성	공동체의식	타인을 이해하고 배려하는 태도
	발전가능성	자기주도성	자신의 꿈을 위해 스스로 계획하여 추진해 나가는 태도
	발전가능성	도전정신	관심 분야에 대한 도전 과정 및 성취수준
삼육대학교	발전가능성	도전정신	문제 상황에 직면 했을 때 해결책을 가지고 극복하고자 노력한 경험
	학업역량	-	학업성취수준, 자기주도적 학습태도, 탐구활동
	전공적합성	-	전공관련 교과목 이수 및 성취수준도, 전공에 대한 관심 및 이해도, 전공관련 활동과 경험
	인성	-	협업능력, 나눔과 배려, 성실성, 봉사
상명대학교	발전가능성	-	창의적 문제해결력, 지적 호기심, 도전정신, 리더십
	전공적합성	학업역량	학업적 노력정도 및 성취 수준
	합성	전공적성	고교 교육과정 내에서 이루어지는 지원 분야 관련 학업 및 학업 외적인 활동의 내용과 성취수준
	인성	성실성	학교의 규칙과 원칙을 지키려는 태도
	인성	성실성	자신의 역할에 책임감을 갖고 끈기 있게 임하는 자세
	인성	공동체의식	공동의 목표를 위해 협동하여 자신의 역할을 다하는 자세
	인성	공동체의식	타인을 이해하고 배려하는 태도
	발전가능성	자기주도성	자신의 꿈을 위해 스스로 계획하여 추진해 나가는 태도

대학	평가요소	평가항목	평가기준(평가척도)
상명대학교	발전가능성	실천능력	관심 분야에 대한 도전 과정 및 성취수준
	발전가능성	실천능력	문제 상황에 직면했을 때 해결책을 가지고 극복하고자 노력한 경험
서강대학교	학업역량	학업성취도	고교 교육과정에서 이수한 교과와 성취수준이나 학업 발전의 정도
	학업역량	탐구능력	사물과 현상에 대해 지적호기심을 가지고 깊고 폭넓게 탐구할 수 있는 능력
	학업역량	융합능력	다양한 시각과 폭넓은 수용성을 가지고 융합적으로 문제를 해결할 수 있는 능력
	학업역량	창의적 문제해결력	창의적이고 논리적인 사고로 문제를 해결하는 능력
	성장가능성	자기주도성	스스로 목표를 설정하고 적절한 전략을 선택하여 계획을 수립하고 실행하는 태도
	성장가능성	교과이수 과정과 성취도	고교 내 개설과목에 대한 선택 과정 및 교과이수과정에서 얻은 결과
	성장가능성	경험에 대한 개방성	학교교육의 다양한 영역에 열린 마음으로 참여하고 활동하면서 얻은 성장 과정
	성장가능성	목표에 대한 지속성	스스로 설정한 목표를 꾸준히 지속하려는 태도
	공동체 역량	리더십	공동체의 목표 달성을 위해 구성원의 화합과 단결을 이끌어가는 역량
	공동체 역량	소통과 협업능력	합리적인 의사소통을 할 수 있는 능력과 공동체 목표 달성을 위해 협력할 수 있는 역량
	공동체 역량	규칙준수	자신이 속한 공동체의 기본 윤리와 원칙을 준수하는 태도
	공동체 역량	나눔과 배려	타인을 위하여 기꺼이 나누어주고자 하는 태도, 상대방을 존중하고 이해하는 태도
서울과학기술대학교	학업역량	학업성취도	고교 교육과정에서 이수한 교과와 성취 수준이나 학업 발전의 정도
	학업역량	학업태도	학업을 수행하고 학습해 나가려는 의지와 노력
	학업역량	탐구력	지적 호기심을 바탕으로 사물과 현상에 관해 탐구하고 문제를 해결하려는 노력

대학	평가요소	평가항목	평가기준(평가척도)
서울과학기술대학교	진로역량	전공(계열) 관련 교과 이수 노력	고교 교육과정에서 전공(계열)에 필요한 과목을 선택하여 이수한 정도
	진로역량	전공(계열) 관련 교과 성취도	고교 교육과정에서 전공(계열)에 필요한 과목을 수강하고 취득한 학업성취 수준
	진로역량	진로 탐색 활동과 경험	진로를 탐색하는 과정에서 이루어진 활동이나 경험 및 노력 정도
	공동체 역량	협업과 소통능력	공동체의 목표를 달성하기 위해 협력하며, 구성원들과 합리적인 의사소통을 할 수 있는 능력
	공동체 역량	나눔과 배려	상대방을 존중하고 이해하여 원만한 관계를 형성하며, 타인을 위하여 기꺼이 나누어 주고자 하는 태도와 행동
	공동체 역량	성실성과 규칙준수	책임감을 바탕으로 자신의 의무를 다하고, 공동체의 기본 윤리와 원칙을 준수하는 태도
	공동체 역량	리더십	공동체의 목표 달성을 위해 구성원들의 상호작용을 이끌어가는 능력
	교과종합평가	-	제출서류에 대하여 복수의 평가위원이 평가기준에 따라 교직인성 및 교직적성을 정성적으로 종합평가
서울대학교	학업능력	-	폭넓은 지식을 깊이 있게 갖추고 활용할 수 있는 학생인가?
	학업능력	-	교과 및 학업관련 활동의 성취수준과 논리적 사고력, 과제수행능력 등의 학업능력을 평가
	학업태도	-	스스로 알고자 하며 적극적으로 배우고자 하는 학생인가?
	학업태도	-	자기주도적 학습 경험에서 나타나는 지적 호기심, 탐구 의지, 깊이 있는 배움에 대한 열의, 적극성 등의 학업태도를 평가
	학업외소양	-	바른 인성과 공동체 의식을 지니고 나눔을 실천할 수 있는 학생인가?
	학업외소양	-	학교생활을 통해 드러난 개인의 품성 뿐 아니라 리더십, 공동체 의식 등의 학업외 소양을 평가함

대학	평가요소	평가항목	평가기준(평가척도)
서울시립대학교	학업역량	고교 기초 학업 능력	대학 학업 수행의 기초가 되는 고등학교 교과 학업성취도
	학업역량	대학 전공 기초 소양	고교생활을 통해 진로 및 전공분야 탐구에 대하여 학습한 경험 및 교육활동 실적
	잠재역량	다학제적 전공수학 열의	관심분야 탐구와 관련된 교육 활동 간의 연계성 및 심화학습 수준
	잠재역량	통합적인 문제해결 역량	전공과 직·간접적으로 관련된 문제를 탐구하고 대안을 제시한 경험 및 활동실적
	사회역량	공동체 및 시민윤리의식	공동체 발전을 위하여 개인의 유익보다 공공의 이익과 공적윤리를 중시하는 태도와 행위
	사회역량	협동학습능력	타인과 협력함으로써 결여된 것을 보완하여 성과를 산출하는 팀워크
	학업역량	-	학업성취도, 학업태도, 탐구력
	진로역량	-	전공(계열) 관련 교과 이수 노력, 전공(계열) 관련 교과 성취도, 진로 탐색 활동과 경험, ICT 관련 활동(SW융합전형만)
	공동체 역량	-	협업과 소통능력, 나눔과 배려, 성실성과 규칙준수, 리더십
성균관대학교	학업 충실성	교과목 이수현황	진로 및 적성에 따른 선택과목 이수 내용
	학업 충실성	교과목 이수현황	교과 위계에 따른 선택과목 이수 내용
	학업 충실성	학업수행 충실도	수업활동에서 나타난 학업수행의 충실도(세부능력 및 특기사항)
	학업 수월성	과목 성취도	과목 수준, 과목성취도
	학업 수월성	성취도별 분포비율	원점수, 과목평균, 성취도별 분포비율 등
성신여자대학교	학업역량	학업 태도	고교교육과정 내에 이루어지는 학업적 노력과 관심정도 (교과목이수현황, 노력 등)
	학업역량	학업 성취도	고교교육과정 내에서 이수한 교과의 성취수준 및 발전정도
	학업역량	학업적 목표의식	고교교육과정 내에서 이루어지는 목표의식을 통해 지속적인 학업적인 탐구를 수행하는 역량
	진로역량	진로설계역량	고교학점제 이수 과목과 희망 전공 간의 연계성

대학	평가요소	평가항목	평가기준(평가척도)
성신여자대학교	진로역량	진로설계역량	진로 연계 학점 이수에 대한 구체성과 체계성
	진로역량	진로학업역량	진로 연계 이수 과목의 학업성취도
	진로역량	진로학업역량	진로 연계 이수과목의 학기별 성취도 추이
	진로역량	진로탐색역량	지원 전공(계열) 관련 활동의 다양성 및 심화 확장성
	진로역량	진로탐색역량	자신의 진로 활동에 대한 적극성과 자기주도성
	교직 적성·인성	교직소양	봉사·헌신, 교직관 및 교직 윤리, 경험을 통한 자기성찰 (사범대학의 경우)
	교직 적성·인성	교직발전가능성	예비 교원으로서의 자질과 성장 잠재력 (사범대학의 경우)
	교직 적성·인성	교직발전가능성	학교 생활 중 이루어지는 발생 가능한 다양한 문제인식, 자신, 타인의 행동 및 감정에 대한 동기나 원인을 생각하는 능력, 대안적 해결방법 모색 (사범대학의 경우)
	공동체 역량	성실성	자신의 역할에 책임감을 갖고 끈기 있게 임하는 자세 (일반모집단위)
	공동체 역량	소통과 협력의 리더십	공동의 목표를 위해 협동해 자신의 역할을 다하는 자세 (일반모집단위)
	공동체 역량	소통과 협력의 리더십	공동체의 목표달성을 위해 구성원들의 상호작용을 이끌어내는 능력 (일반모집단위)
	공동체 역량	나눔과 배려	상대방을 존중하고 이해하며 원만한 관계를 형성하며, 타인을 위하여 기꺼이 나누어 주고자 하는 태도와 행동 (일반모집단위)
세종대학교	학업역량	학업성취도	전체적인 교과 관련 성취수준 및 학업 발전 정도
	학업역량	학업태도	학업을 수행하고 학습해 나가려는 의지와 노력
	학업역량	탐구력	교과 관련 탐구활동의 참여 및 성취 지식의 발전가능성
	진로역량	전공 계열 관련 교과 이수 노력	지원 전공 계열에 필요한 과목을 선택하여 이수한 정도
	진로역량	전공 계열 관련 교과 성취도	지원 전공 계열에 필요한 과목을 수강하고 취득한 학업 성취 수준
	진로역량	진로학업역량	진로 연계 이수과목의 학기별 성취도 추이

대학	평가요소	평가항목	평가기준(평가척도)
세종대학교	진로역량	진로 탐색 활동과 경험	진로를 탐색하는 과정에서 이루어진 활동이나 경험 및 노력 정도
	창의융합역량	창의적 문제해결력	문제 해결을 위한 창의적 적극적 노력과 경험
	창의융합역량	창의적 문제해결력	주어진 교육환경을 극복하거나 충분히 활용한 경험
	창의융합역량	리더십 및 자기주도성	교내 다양한 활동에서 나타난 주도적 태도
	창의융합역량	리더십 및 자기주도성	공동체와 자신의 발전을 도모하기 위한 구체적인 행동 경험
	창의융합역량	리더십 및 자기주도성	다양한 활동의 참여도 및 꾸준한 활동과 성취 경험
	공동체 역량	성실성 및 규칙준수	출결상황, 단체활동 참여 등 학생으로서 규칙 및 기본 의무 준수 정도
	공동체 역량	나눔과 배려	나눔, 배려, 타인을 존중하는 태도와 경험
	공동체 역량	협업과 소통능력	협업 등의 경험을 통한 공동체 기여 경험
	공동체 역량	협업과 소통능력	타인에 대한 공감 및 소통능력
숙명여자대학교	진로역량	진로 탐색 노력	진로에 대한 다양한 탐색과정 및 노력
	진로역량	진로(전공/계열) 관련 소양	진로(전공/계열)에 대한 관심과 이해
	진로역량	진로(전공/계열) 역량 개발	진로(전공/계열) 관련 교과목 이수 과정과 성취
	탐구역량	자기주도성	자발적인 의지와 자기주도적인 학습태도
	탐구역량	탐구력	지적호기심을 바탕으로 깊고 넓게 탐구하는 태도와 역량
	탐구역량	융합적 사고역량	학교 교육과정 내에서 이루어지는 탐구활동과 관련된 융합적 사고 역량과 문제해결역량
	탐구역량	기초학업역량	기본적인 학업 수학역량 평가
	공동체의식과 협업능력	공동체의식 및 리더십	공동체의 목표 달성을 위해 구성원의 협력을 이끌어낼 수 있는 역량
	공동체의식과 협업능력	협업능력 및 소통능력	열린 사고로 타인의 의견을 존중하며 상황과 맥락을 이해하면서 소통하고 협업하는 역량

대학	평가요소	평가항목	평가기준(평가척도)
승실대학교	학업역량	교과성적	고등학교 재학기간 중 성취한 주요과목의 평균 성적과 전 과목성적의 학업성취도를 통해 고등교육을 이수하는데 필요한 학업 수준을 평가
	학업역량	학업수행성실성	학기별 발전 정도 및 교과목 이수 환경을 포함하여 종합평가
	진로역량	전공(계열) 적합성	전공(계열) 탐구를 위한 자기주도적인 노력과 탐구과정, 성취수준을 종합평가
	진로역량	진로탐색노력	희망진로에 대한 탐색활동, 진로를 찾아나가는 다양한 경험의 과정, 자기주도적인 관심분야의 확장 노력을 포함하여 종합평가
	진로역량	선택과목 이수적절성 및 성취수준	진로를 탐색하기 위해 관련과목을 적절하게 선택하여 이수하고 취득한 성취수준을 종합평가
	승실역량	승실인재상 적합성	지원학과(부)에서 요구하는 핵심역량을 가지고 있는지 종합적으로 평가하여, 학과 구성원으로서의 적응가능성과 발전가능성 평가
	승실역량	성실성	출결, 봉사 평가
	승실역량	인성	공동체의 일원으로서 필요한 윤리의식, 특히 학교폭력 내용을 반영하여 인성평가
아주대학교	학업역량	-	고교 교육과정 기반의 학업수행능력
	학업역량	-	학업행동과 지적 호기심 - 수업과 과제수행 과정에서 학업능력향상을 위한 노력
	진로역량	-	진로탐색: 목표에 부합하는 교과 선택과 이수 및 교내활동
	진로역량	-	진로참여: 도전과 시도, 참여과정과 노력
	진로역량	-	진로성장: 탐색과 참여에 따른 결과와 성취, 변화와 성장
	공동체 역량	-	출결 등 기본적인 학교생활
	공동체 역량	-	공동체의식: 나눔, 배려, 협력, 리더십 등

대학	평가요소	평가항목	평가기준(평가척도)
연세대학교(서울)	학업역량	학업성취도	대학 수학에 필요한 기본 교과목(예: 국어, 수학, 영어, 사회/과학 등)의 교과성적은 적절한가?
	학업역량	학업성취도	그 외 교과목(예: 예술·체육, 기술·가정·정보, 제2외국어/한문, 교양 등)의 교과성적은 어느 정도인가? 유난히 소홀한 과목이 있는가?
	학업역량	학업성취도	학기별/학년별 성적의 추이는 어떠한가?
	학업역량	학업태도	성취동기와 목표의식을 가지고 자발적으로 학습하려는 의지가 있는가?
	학업역량	학업태도	새로운 지식을 획득하기 위해 자기주도적으로 노력하고 있는가?
	학업역량	학업태도	교과 수업에 적극적으로 참여해 수업 내용을 이해하려는 태도와 열정이 있는가?
	학업역량	탐구력	교과와 각종 탐구활동 등을 통해 지식을 확장하려고 노력하고 있는가?
	학업역량	탐구력	교과와 각종 탐구활동에서 구체적인 성과를 보이고 있는가?
	학업역량	탐구력	교내 활동에서 학문에 대한 열의와 지적 관심이 드러나고 있는가?
	진로역량	전공(계열) 관련 교과 이수 노력	전공(계열)과 관련된 과목을 적절하게 선택하고, 이수한 과목은 얼마나 되는가?
	진로역량	전공(계열) 관련 교과 이수 노력	전공(계열)과 관련된 과목을 이수하기 위하여 추가적인 노력을 하였는가? (예: 공동교육과정, 온라인수업, 소인수과목 등)
	진로역량	전공(계열) 관련 교과 이수 노력	선택과목(일반/진로)은 교과목 학습단계(위계)에 따라 이수하였는가?
	진로역량	전공(계열) 관련 교과 성취도	전공(계열)과 관련된 과목의 석차등급/성취도, 원점수, 평균, 표준편차, 이수단위, 수강자수, 성취도별 분포 비율 등을 종합적으로 고려한 성취 수준은 적절한가?
	진로역량	전공(계열) 관련 교과 성취도	전공(계열)과 관련된 동일 교과 내 일반선택과목 대비 진로선택과목의 성취수준은 어떠한가?

대학	평가요소	평가항목	평가기준(평가척도)
연세대학교(서울)	진로역량	진로 탐색 활동과 경험	자신의 관심 분야나 흥미와 관련한 다양한 활동에 참여하여 노력한 경험이 있는가?
	진로역량	진로 탐색 활동과 경험	교과 활동이나 창의적 체험활동에서 전공(계열)에 대한 관심을 가지고 탐색한 경험이 있는가?
	공동체 역량	협업능력과 소통능력	단체 활동 과정에서 서로 돕고 함께 행동하는 모습이 보이는가?
	공동체 역량	협업능력과 소통능력	구성원들과 협력을 통하여 공동의 과제를 수행하고 완성한 경험이 있는가?
	공동체 역량	협업능력과 소통능력	타인의 의견에 공감하고 수용하는 태도를 보이며, 자신의 정보와 생각을 잘 전달하는가?
	공동체 역량	나눔과 배려	학교생활 속에서 나눔을 실천하고 생활화한 경험이 있는가?
	공동체 역량	나눔과 배려	타인을 위하여 양보하거나 배려를 실천한 구체적 경험이 있는가?
	공동체 역량	나눔과 배려	상대를 이해하고 존중하는 노력을 기울이고 있는가?
	공동체 역량	성실성과 규칙준수	교내 활동에서 자신이 맡은 역할에 최선을 다하려고 노력한 경험이 있는가?
	공동체 역량	성실성과 규칙준수	자신이 속한 공동체가 정한 규칙과 규정을 준수하고 있는가?
	공동체 역량	리더십	공동체의 목표를 달성하기 위해 계획하고 실행을 주도한 경험이 있는가?
	공동체 역량	리더십	구성원들의 인정과 신뢰를 바탕으로 참여를 이끌어내고 조율한 경험이 있는가?
이화여자대학교	학업역량	학업성취도	과목별 석차등급 또는 성취도 외 원점수(과목평균/표준편차 포함), 성취도별 분포비율, 수강자 수의 규모 등은 적절한가?
	학업역량	학업성취도	일반선택과목 대비 진로선택과목의 성취수준은 어떠한가?
	학업역량	교과목 이수 현황	선택과목(일반/진로)은 교과목 위계에 따라 적절하게 이수하였는가?

대학	평가요소	평가항목	평가기준(평가척도)
이화여자대학교	학업역량	교과목 이수 현황	진로선택과목 이수 내역은 일반선택과목 이수 정도에 비해 적절한 수준인가?
	학업역량	지원계열 관련 과목 이수 및 성취도	지원계열과 관련된 과목의 성취 수준은 어느 정도인가?
	학업역량	지원계열 관련 과목 이수 및 성취도	지원계열과 관련하여 도전적 과제나 과목을 이수하기 위한 노력이 드러나는가?
	학업역량	고교 교육환경	소속 고교의 교육과정은 어떠한가?
	학업역량	고교 교육환경	소속 고교의 학업 성취 난이도는 어떠한가?
	학업역량	지원계열 교과목 이수 현황	지원 모집단위에 따른 교과목 중 심화교과(진로선택 혹은 전문교과) 수강이력인 있는가?
	학업역량	지원계열 교과목 이수 현황	수강한 심화교과의 선택과 수학 과정은 도전적이었는가?
	학업역량	지원계열 관련 과목 성취도	지원 모집단위에 따른 핵심 교과목의 전반적 성취도는 어떠한가?
	학업역량	지원계열 관련 과목 성취도	심화교과의 성취도 및 세부능력 및 특기사항에 기재된 교사의 평가의견은 어떠한가?
	학교활동의 우수성	학업태도 및 학업의지	활동 하나에도 깊이를 추구하고, 자기주도적 태도를 통해 발전을 꾀하였는가?
	학교활동의 우수성	학업태도 및 학업의지	자발적인 성취 동기와 목표의식을 가지고 학습하려는 의지와 열정, 도전정신이 있는가?
	학교활동의 우수성	탐구능력	각종 탐구활동에 적극적으로 참여하고, 그에 따른 구체적인 결과물을 산출하고 있는가?
	학교활동의 우수성	탐구능력	교과 및 교과연계활동 과정에서 스스로 탐구 주제를 설정하고, 이를 수행하기 위한 적절한 방법을 채택하여 결과물을 산출한 경험이 있는가?
	학교활동의 우수성	지원계열 탐색 노력	자신의 관심 분야나 흥미와 관련한 다양한 활동에 참여하여 노력한 경험이 있는가?
	학교활동의 우수성	지원계열 탐색 노력	교과 · 비교과 활동에서 지원계열에 대한 관심을 바탕으로 탐색한 과정이 확인되는가?

대학	평가요소	평가항목	평가기준(평가척도)
이화여자대학교	학교활동의 우수성	창의력	교과·비교과 활동을 통해 지식의 폭을 확장하고 새로운 것을 창출하려는 노력을 하였는가?
	학교활동의 우수성	창의력	각종 교과·비교과 탐구활동을 통해 창의적인 결과물을 산출하였는가?
	학교활동의 우수성	문제해결능력	교내 활동의 과정에서 스스로 문제를 찾고 그 문제를 비판적, 체계적으로 해결하려고 하였는가?
	학교활동의 우수성	문제해결능력	발상의 전환을 통해 창조적이고 논리적인 방법으로 문제를 해결해 본 경험이 있는가?
	학교활동의 우수성	협업능력	단체활동 과정에서 공동의 목표를 위해 서로 돕고 함께 행동하는 태도를 보이는가?
	학교활동의 우수성	협업능력	자발적인 협력을 통해 구성원들과 공동의 과제를 수행하고 완성한 경험이 있는가?
	학교활동의 우수성	리더십	공동의 목표 달성을 위해 계획하고 실행을 주도한 경험이 있는가?
	학교활동의 우수성	리더십	공동체의 화합과 단결을 이끌어 가기 위해 구성원들의 자발적인 참여를 이끌어내고 의견을 효과적으로 조율한 경험이 있는가?
	학교활동의 우수성	공동체정신	지역, 국가, 세계 공동체의 구성원에게 요구되는 정의로운 가치와 태도를 지니고 있으며 공동체 발전에 적극적으로 참여하고 있는가?
	학교활동의 우수성	공동체정신	학교생활에서 타인을 존중하고 배려하여 행동한 구체적인 경험과 사례가 있는가?
	학교활동의 우수성	의사소통능력	학교생활에서 자신의 생각과 정보를 논리적이고 체계적으로 잘 전달하는가?
	학교활동의 우수성	의사소통능력	공동과제 수행이나 모둠활동, 단체활동 등에서 타인을 존중하는 태도를 보이는가?
	발전가능성	성실성 및 책임감	책임감을 바탕으로 꾸준히 노력하고 본인의 의무를 다하는 모습을 보여주고 있는가?
	발전가능성	성실성 및 책임감	책임감과 지속적 노력, 태도, 꾸준함에 대한 교사의 의견은 어떠한가?

대학	평가요소	평가항목	평가기준(평가척도)
중앙대학교	발전가능성	자기주도성	학교생활 중 목표를 위해 능동적으로 도전하는 경험을 바탕으로 스스로 외연을 확장하려고 노력하였는가?
	발전가능성	자기주도성	주어진 교육환경 안에서 학교의 프로그램을 충분히 활용 또는 열악한 학교 상황에도 불구하고 이를 극복하고 일정한 성취를 이루었는가?
	발전가능성	성장잠재력	본교의 해당 모집단위에 입학하여 충분히 수학 가능할 것으로 판단되는가?
	발전가능성	성장잠재력	본교 인재상인 'THE인재'로 성장할 수 있는 잠재력을 지녔는가? (THE인재 : 주도하는 인재/지혜로운 인재/실천하는 인재)
	학업역량	학업성취도	대학 수학에 필요한 기본 교과목(예: 국어, 수학, 영어, 사회/과학 등)의 교과 성적은 적절한가?
	학업역량	학업성취도	그 외 교과목(예: 예술·체육, 기술·가정·정보, 제2외국어/한문, 교양 등)의 교과 성적은 어느 정도인가?
	학업역량	학업성취도	유난히 소홀한 과목이 있는가?
	학업역량	학업태도	성취동기와 목표의식을 가지고 자발적으로 학습하려는 의지가 있는가?
	학업역량	학업태도	새로운 지식을 획득하기 위해 자기주도적으로 노력하고 있는가?
	학업역량	학업태도	교과 수업에 적극적으로 참여해 수업 내용을 이해하려는 태도와 열정이 있는가?
	학업역량	탐구력	교과와 각종 탐구활동 등을 통해 지식을 확장하려고 노력하고 있는가?
	학업역량	탐구력	교과와 각종 탐구활동에서 구체적인 성과를 보이고 있는가?
	학업역량	탐구력	교내 활동에서 학문에 대한 열의와 지적 관심이 드러나고 있는가?
	진로역량	전공(계열) 관련 교과 이수 노력	전공(계열)과 관련된 과목을 적절하게 선택하고, 이수한 과목은 얼마나 되는가?

대학	평가요소	평가항목	평가기준(평가척도)
중앙대학교	진로역량	전공(계열) 관련 교과 이수 노력	전공(계열)과 관련된 과목을 이수하기 위하여 추가적인 노력을 하였는가?
	진로역량	전공(계열) 관련 교과 이수 노력	선택과목(일반/진로)은 교과목 학습단계(위계)에 따라 이수하였는가?
	진로역량	전공(계열) 관련 교과 성취도	전공(계열)과 관련된 과목의 석차등급/성취도, 원점수, 평균, 표준편차, 이수단위, 수강자 수, 성취도별 분포비율 등을 종합적으로 고려한 성취 수준은 적절한가?
	진로역량	전공(계열) 관련 교과 성취도	전공(계열)과 관련된 동일 교과 내 일반선택과목 대비 진로선택과목의 성취 수준은 어떠한가?
	진로역량	진로 탐색활동과 경험	자신의 관심 분야나 흥미와 관련한 다양한 활동에 참여하여 노력한 경험이 있는가?
	진로역량	진로 탐색활동과 경험	교과활동이나 창의적체험활동에서 진로 분야에 대한 관심을 가지고 탐색한 경험이 있는가?
	공동체 역량	협업과 소통능력	단체 활동 과정에서 서로 돕고 함께 행동하는 모습이 보이는가?
	공동체 역량	협업과 소통능력	구성원들과 협력을 통하여 공동의 과제를 수행하고 완성한 경험이 있는가?
	공동체 역량	협업과 소통능력	타인의 의견에 공감하고 수용하는 태도를 보이며, 자신의 정보와 생각을 잘 전달하는가?
	공동체 역량	나눔과 배려	학교생활 속에서 나눔을 실천하고 생활화한 경험이 있는가?
	공동체 역량	나눔과 배려	타인을 위하여 양보하거나 배려를 실천한 구체적 경험이 있는가?
	공동체 역량	나눔과 배려	상대를 이해하고 존중하는 노력을 기울이고 있는가?
	공동체 역량	성실성과 규칙 준수	교내 활동에서 자신이 맡은 역할에 최선을 다하려고 노력한 경험이 있는가?
중앙대학교	공동체 역량	성실성과 규칙 준수	자신이 속한 공동체가 정한 규칙과 규정을 준수하고 있는가?
	공동체 역량	리더십	공동체의 목표를 달성하기 위해 계획하고 실행을 주도한 경험이 있는가?

대학	평가요소	평가항목	평가기준(평가척도)
중앙대학교	공동체 역량	리더십	구성원들의 인정과 신뢰를 바탕으로 참여를 이끌어내고 조율한 경험이 있는가?
	학업역량	학업성취도	고교 교육과정에서 이수한 교과목의 성취 수준이나 학업 발전의 정도
한국외국어대학교	학업역량	학업태도	학업을 수행하고 학습에 나가려는 의지와 노력
	학업역량	탐구력	지적 호기심을 바탕으로 사물과 현상에 대해 탐구하고, 문제를 해결하려는 노력
	진로역량	전공(계열) 관련 교과 이수 노력	고교 교육과정에서 전공(계열)에 필요한 과목을 선택하여 이수한 정도
	진로역량	전공(계열) 관련 교과 성취도	고교 교육과정에서 전공(계열)에 필요한 과목을 수강하고 취득한 학업성취 수준
	진로역량	진로 탐색 활동과 경험	자신의 진로를 탐색하는 과정에서 이루어진 활동이나 경험 및 노력 정도
	진로역량	협업과 소통능력	공동체의 목표를 달성하기 위해 협력하며, 구성원들과 합리적인 의사소통을 할 수 있는 능력
	공동체 역량	나눔과 배려	상대방을 존중하고 이해하여 원만한 관계를 형성하며, 타인을 위하여 기꺼이 나누어 주고자 하는 태도와 행동
	공동체 역량	성실성과 규칙준수	책임감을 바탕으로 자신의 의무를 다하고, 공동체의 기본 윤리와 원칙을 준수하는 태도
	공동체 역량	리더십	공동체의 목표 달성을 위해 구성원들의 상호작용을 이끌어가는 능력
	학업 영역	창의적체험활동	관심분야에 참여한 교내활동평가
한양대학교	학업 영역	세부능력 및 특기사항	학업노력에 대한 교과목교사의 의견확인
	학업 영역	행동특성 및 종합의견	학업 . 관심분야에 대한 담임교사의 의견확인
	종합성취도	창의적체험활동	학생부에 드러난 학업관련 기록을 통하여 종합적인 성취를 평가
	종합성취도	세부능력 및 특기사항	학생부에 드러난 학업관련 기록을 통하여 종합적인 성취를 평가
	종합성취도	행동특성 및 종합의견	학생부에 드러난 학업관련 기록을 통하여 종합적인 성취를 평가
	종합성취도	행동특성 및 종합의견	학생부에 드러난 학업관련 기록을 통하여 종합적인 성취를 평가

대학	평가요소	평가항목	평가기준(평가척도)
한양대학교	인성 및 잠재성 영역	창의적체험활동	교내활동 속에서 확인되는 인성 . 잠재력 평가
	인성 및 잠재성 영역	세부능력 및 특기사항	수업 및 생활 태도 전반에 대한 교과목 교사의 의견확인
	인성 및 잠재성 영역	행동특성 및 종합의견	학교생활에 대한 담임교사 의견확인
홍익대학교	학업역량	학업성취도	교과의 성취수준이나 학업적 발전의 정도
	학업역량	교과성적 추이	교과성적의 상승 · 하락 · 유지 현황과 정도
	학업역량	학업태도와 학업의지	학업을 수행하고 학습해 나가는 자발적인 의지와 태도
	전공역량	전공 관련 소양 및 자질	지원 전공(계열)에 대한 이해도와 열정 및 관련 특성 (인문계열/자연계열/예술학과의 경우)
	전공역량	전공 관련 활동과 경험	지원 전공(계열)에 대한 관심을 충족시키기 위해 노력한 과정과 경험 (인문계열/자연계열/예술학과의 경우)
	전공역량	융합적 소양 및 자질	융합적 사고능력 및 특성 (캠퍼스자율전공(인문 · 예능)/ 캠퍼스자율전공(자연 · 예능)의 경우)
	전공역량	진로 탐색 활동과 경험	진로 탐색을 위해 노력한 과정과 경험 (캠퍼스자율전공(인문 · 예능)/ 캠퍼스자율전공(자연 · 예능)의 경우)
	전공역량	관련 교과목 이수 및 성취도	고교 교육과정에서 지원 전공(계열) 관련 과목의 수강 현황 및 성취 수준
	인성	성실성	책임감을 바탕으로 꾸준히 노력하여 자신의 의무를 다하는 태도와 행동
	인성	도덕성	공동체의 기본윤리와 원칙을 준수하며 옳고 그름을 분별하여 행동하는 태도
	인성	나눔과 배려	상대방을 존중하고 이해하며 타인을 위해 양보할 줄 아는 태도와 행동
	발전가능성	자기주도성	스스로 목표를 설정하고 전략을 선택하여 계획을 수립하고 실행하는 태도
	발전가능성	리더십 및 소통능력	공동체의 목표 달성을 위해 구성원과의 소통을 통하여 화합과 단결을 이끌어가는 역량
	발전가능성	활동의 참여도 및 열정	고교 교육과정 내에서 학교생활에 충실하고 교내 활동에 적극적으로 참여한 경험과 태도

2023 고교교육 기여대학 지원사업 공동연구

2015 개정 교육과정 핵심역량 기반



학생부종합전형

평가지표 활용 가이드북

연구책임자 이효영(덕성여자대학교)

공동연구자 김지윤(덕성여자대학교 입학처)

오경훈(경기대학교 입학처)

박혜원(경기대학교 입학처)

백은희(광운대학교 입학처)

이중호(광운대학교 입학처)

박영호(서울과학기술대학교 입학처)

고영빈(서울과학기술대학교 입학처)

김명희(숭실대학교 입학처)

이승연(숭실대학교 입학처)

이 책은 2023년 고교교육 기여대학 지원사업 공동연구로 제작되었습니다.

책자료를 일부 혹은 전체를 허락없이 변경하거나 복제할 수 없습니다.